

Standardzylinder

Serie CG1, Rundzylinder 213

Normzylinder ISO/CETOP

Serie C85, Rundzylinder (ISO6432 / CETOP RP52P) 218

Serie CP96, Profilrohrzylinder (ISO15552 ehem. VDMA24562) 223

Serie C55, Kompaktzylinder (ISO 21287) 228

Kompaktzylinder

Serie CDQS, Kompaktzylinder 232

Serie ECDQ2, Kompaktzylinder 235

Serie CQM, Kompaktzylinder mit Führung 237

Serie MGP, Kompaktzylinder mit Führung 240

Zylinder mit Präzisionsführung

Serie MXS, Schlittenzylinder 243

Serie MY2, Kolbenstangenloser Zylinder 247

Schwenktisch

Serie MSQ, Schwenktisch 251

Greifer

Serie MHY, 180° Winkelgreifer 255

Serie MHZ2, 2-Finger Parallelgreifer 257

Signalgeber

Serie D-A93L, Reedschalter 259

Serie D-M9□, Elektronische Signalgeber 260

Zubehör

Zubehör für Signalgeber 261

Stossdämpfer

Serie RB, RBC, Stossdämpfer 262

Serie RBQ, RBQC, Stossdämpfer 263

Zylinderspezifikationen

Theoretische Zylinderkraft 264

Spitzenluftverbrauch von Zylindern 265

Durchschnittlicher Luftverbrauch bei Zylindern 265

Druckluftzylinder Serie CP96



Raumsparende und flexible

Signalgebermontage

Die Signalgeber werden in die dafür vorgesehenen Nuten komplett in das Gehäuse integriert und sind wahlweise an vier Seiten montierbar.

Die Zylinder finden Sie auf Seite 223.

Auswahl Kolbenstangenenden

In der unten stehenden Tabelle ist eine Auswahl möglicher Kolbenstangenenden. Diese beziehen sich auf folgende Zylinder:

- C85, Seite 218
- CP96, Seite 223

Symbol: A1 	Symbol: A2 	Symbol: A3 	Symbol: A4 	Symbol: A5
Symbol: A6 	Symbol: A7 	Symbol: A8 	Symbol: A9 	Symbol: A10
Symbol: A11 	Symbol: A12 	Symbol: A13 	Symbol: A14 	Symbol: A15
Symbol: A16 	Symbol: A17 	Symbol: A18 	Symbol: A19 	Symbol: A20
Symbol: A21 	Symbol: A22 	Symbol: A23 	Symbol: A24 	Symbol: A25
Symbol: A26 	Symbol: A27 	Symbol: A28 	Symbol: A29 	Symbol: A30

Lieferzeiten der aufgeführten Kolbenstangenenden auf Anfrage



Standardzylinder

- Geschwindigkeit bis 1000 mm/s
- Standardmässig mit elastischer Dämpfung, einstellbare Endlagendämpfung auf Anfrage erhältlich
- Besonders präzise Befestigungselemente
- Auf Anfrage auch Ø80 und Ø100 erhältlich

Technische Daten

Kolben-Ø [mm]	20	25	32	40	50	63
Funktionsweise	doppeltwirkend					
Medium	Druckluft					
Schmierung	dauer geschmiert					
Prüfdruck	1,5 MPa / 15 bar					
Max. Betriebsdruck	1,0 MPa / 10 bar					
Min. Betriebsdruck	0,05 MPa / 0,5 bar					
Umgebungs- und Medientemperatur [°C]	10 bis 60 (kein Gefrieren)					
Kolbengeschwindigkeit [mm/s]	50 bis 1000					
Hubtoleranz [mm]	bis 1000 Hub +1,4/-0, bis 1200 Hub +1,8/-0, bis 1500 Hub +1,8/0					
Endlagendämpfung	elastisch					
Montage	Grundausführung, Fussbefestigung, Flansch vorn, Flansch hinten, Schwenklager vorn, Schwenklager hinten, Schwenkbefestigung (zum Schwenken um 90 Grad)					

Theoretische Zylinderkraft [N]

Kolben-Ø [mm]	Kolbenstangen-Ø [mm]	Arbeitsrichtung	Kolbenfläche [mm²]	Betriebsdruck [MPa]								
				0,2	0,3	0,4	0,5	0,6	0,7	0,8	0,9	1,0
20	8	AUS	314,2	62,8	94,3	125,7	157,1	188,5	219,9	251,4	282,8	314,2
20	8	EIN	263,9	52,8	79,2	105,6	132,0	158,3	184,7	211,1	237,5	263,9
25	10	AUS	490,9	98,2	147,3	196,4	245,5	294,5	343,6	392,7	441,8	490,9
25	10	EIN	412,3	82,5	123,7	164,9	206,2	247,4	288,6	329,8	371,1	412,3
32	12	AUS	8,04	161	207	322	402	483	563	643	724	804
32	12	EIN	6,01	138	377	276	346	415	484	553	622	691
40	16	AUS	12,57	251	317	503	629	754	880	1006	1131	1257
40	16	EIN	10,56	211	589	422	528	634	739	845	950	1056
50	20	AUS	19,63	393	495	785	982	1178	1374	1571	1767	1963
50	20	EIN	16,49	330	935	660	825	989	1154	1319	1484	1649
63	20	AUS	31,27	623	841	1247	1559	1870	2182	2494	2805	3117
63	20	EIN	28,03	561	1508	1121	1402	1682	1962	2242	2523	2803



Bestellangaben

Artikelbezeichnung	Text	Kolben-Ø [mm]	Hub [mm]	Preis CHF
CG1, Standardzylinder, Doppelwirkend				
CDG1BN20-25	Standardzylinder	20	25	50.95
CDG1BN20-50	Standardzylinder	20	50	53.50
CDG1BN20-75	Standardzylinder	20	75	56.15
CDG1BN20-100	Standardzylinder	20	100	58.70
CDG1BN20-125	Standardzylinder	20	125	61.30
CDG1BN20-150	Standardzylinder	20	150	63.90
CDG1BN20-200	Standardzylinder	20	200	69.10
CDG1BN20-250	Standardzylinder	20	250	74.25
CDG1BN20-300	Standardzylinder	20	300	79.45
CDG1BN25-25	Standardzylinder	25	25	56.15
CDG1BN25-50	Standardzylinder	25	50	58.70
CDG1BN25-75	Standardzylinder	25	75	61.30
CDG1BN25-100	Standardzylinder	25	100	72.10
CDG1BN25-125	Standardzylinder	25	125	66.50
CDG1BN25-150	Standardzylinder	25	150	69.10
CDG1BN25-200	Standardzylinder	25	200	74.25
CDG1BN25-250	Standardzylinder	25	250	79.45
CDG1BN25-300	Standardzylinder	25	300	84.65
CDG1BN32-25	Standardzylinder	32	25	57.85
CDG1BN32-50	Standardzylinder	32	50	60.50
CDG1BN32-75	Standardzylinder	32	75	63.05
CDG1BN32-100	Standardzylinder	32	100	65.60
CDG1BN32-125	Standardzylinder	32	125	68.25
CDG1BN32-150	Standardzylinder	32	150	70.80
CDG1BN32-200	Standardzylinder	32	200	76.00
CDG1BN32-250	Standardzylinder	32	250	81.20
CDG1BN32-300	Standardzylinder	32	300	86.25
CDG1BN40-25	Standardzylinder	40	25	94.70
CDG1BN40-50	Standardzylinder	40	50	92.30
CDG1BN40-75	Standardzylinder	40	75	98.95
CDG1BN40-100	Standardzylinder	40	100	99.20
CDG1BN40-125	Standardzylinder	40	125	102.65
CDG1BN40-150	Standardzylinder	40	150	106.15
CDG1BN40-200	Standardzylinder	40	200	113.05
CDG1BN40-250	Standardzylinder	40	250	119.90
CDG1BN40-300	Standardzylinder	40	300	126.90
CDG1BN50-25	Standardzylinder	50	25	133.60
CDG1BN50-50	Standardzylinder	50	50	139.70
CDG1BN50-75	Standardzylinder	50	75	145.70
CDG1BN50-100	Standardzylinder	50	100	151.75
CDG1BN50-125	Standardzylinder	50	125	157.85
CDG1BN50-150	Standardzylinder	50	150	163.85
CDG1BN50-200	Standardzylinder	50	200	175.85

Bestellangaben (Fortsetzung)

Artikelbezeichnung	Text	Kolben-Ø [mm]	Hub [mm]	Preis CHF
CDG1BN50-250	Standardzylinder	50	250	187.90
CDG1BN50-300	Standardzylinder	50	300	200.00
CDG1BN63-25	Standardzylinder	63	25	163.85
CDG1BN63-50	Standardzylinder	63	50	169.85
CDG1BN63-75	Standardzylinder	63	75	175.85
CDG1BN63-100	Standardzylinder	63	100	181.85
CDG1BN63-125	Standardzylinder	63	125	187.90
CDG1BN63-150	Standardzylinder	63	150	194.00
CDG1BN63-200	Standardzylinder	63	200	188.50
CDG1BN63-250	Standardzylinder	63	250	218.10
CDG1BN63-300	Standardzylinder	63	300	230.15

Zubehör

Artikelbezeichnung	Text	Kolben-Ø [mm]	Preis CHF
--------------------	------	---------------	-----------

Zubehör Befestigung



I-G02	Gelenkkopf	20	4.55
-------	------------	----	------

I-G03	Gelenkkopf	25	4.55
-------	------------	----	------

I-G03	Gelenkkopf	32	4.55
-------	------------	----	------

I-G04	Gelenkkopf	40	10.50
-------	------------	----	-------

I-G05	Gelenkkopf	50	12.25
-------	------------	----	-------

I-G05	Gelenkkopf	63	12.25
-------	------------	----	-------



Y-G02	Gabelgelenk	20	6.70
-------	-------------	----	------

Y-G03	Gabelgelenk	25	6.70
-------	-------------	----	------

Y-G03	Gabelgelenk	32	6.70
-------	-------------	----	------

Y-G04	Gabelgelenk	40	12.25
-------	-------------	----	-------

Y-G05	Gabelgelenk	50	14.30
-------	-------------	----	-------

Y-G05	Gabelgelenk	63	14.30
-------	-------------	----	-------



IY-G02	Bolzen für Gabelgelenk ^{Anm.1)}	20	1.45
--------	--	----	------

IY-G03	Bolzen für Gabelgelenk ^{Anm.1)}	25	1.45
--------	--	----	------

IY-G03	Bolzen für Gabelgelenk ^{Anm.1)}	32	1.45
--------	--	----	------

IY-G04	Bolzen für Gabelgelenk ^{Anm.1)}	40	2.50
--------	--	----	------

IY-G05	Bolzen für Gabelgelenk ^{Anm.1)}	50	1.50
--------	--	----	------

IY-G05	Bolzen für Gabelgelenk ^{Anm.1)}	63	1.50
--------	--	----	------



CD-G02	Bolzen für Schwenkbefestigung ^{Anm.1)}	20	2.55
--------	---	----	------

CD-G25	Bolzen für Schwenkbefestigung ^{Anm.1)}	25	9.85
--------	---	----	------

CD-G03	Bolzen für Schwenkbefestigung ^{Anm.1)}	32	5.90
--------	---	----	------

CD-G04	Bolzen für Schwenkbefestigung ^{Anm.1)}	40	7.05
--------	---	----	------

CD-G05	Bolzen für Schwenkbefestigung ^{Anm.1)}	50	8.40
--------	---	----	------

CD-G06	Bolzen für Schwenkbefestigung ^{Anm.1)}	63	8.70
--------	---	----	------



NT-02	Kolbenstangenmutter	20	0.50
-------	---------------------	----	------

NT-03	Kolbenstangenmutter	25	0.70
-------	---------------------	----	------

NT-03	Kolbenstangenmutter	32	0.70
-------	---------------------	----	------

NT-G04	Kolbenstangenmutter	40	0.55
--------	---------------------	----	------

NT-05	Kolbenstangenmutter	50	1.10
-------	---------------------	----	------

NT-05	Kolbenstangenmutter	63	1.10
-------	---------------------	----	------

Anm.1) Je zwei Sicherungsringe enthalten

Zubehör Befestigungselemente



CG-L020	Fussbefestigung	20	7.85
---------	-----------------	----	------

CG-L025	Fussbefestigung	25	7.85
---------	-----------------	----	------

CG-L032	Fussbefestigung	32	9.30
---------	-----------------	----	------

CG-L040	Fussbefestigung	40	9.30
---------	-----------------	----	------

CG-L050	Fussbefestigung	50	17.30
---------	-----------------	----	-------

CG-L063	Fussbefestigung	63	22.90
---------	-----------------	----	-------



CG-F020	Flansch	20	12.30
---------	---------	----	-------

CG-F025	Flansch	25	14.00
---------	---------	----	-------

CG-F032	Flansch	32	19.85
---------	---------	----	-------

CG-F040	Flansch	40	21.75
---------	---------	----	-------

CG-F050	Flansch	50	26.25
---------	---------	----	-------

CG-F063	Flansch	63	35.10
---------	---------	----	-------

Zubehör (Fortsetzung)



Artikelbezeichnung	Text	Kolben-Ø [mm]	Preis CHF
CG-T020	Schwenklager	20	11.45
CG-T025	Schwenklager	25	13.45
CG-T032	Schwenklager	32	20.40
CG-T040	Schwenklager	40	24.90
CG-T050	Schwenklager	50	28.15
CG-T063	Schwenklager	63	35.10
CG-D020	Schwenkbefestigung	20	10.95
CG-D025	Schwenkbefestigung	25	12.10
CG-D032	Schwenkbefestigung	32	14.30
CG-D040	Schwenkbefestigung	40	21.75
CG-D050	Schwenkbefestigung	50	26.55
CG-D063	Schwenkbefestigung	63	37.10
CG-020-24A	Gegenlager	20	8.40
CG-025-24A	Gegenlager	25	11.45
CG-032-24A	Gegenlager	32	13.45
CG-040-24A	Gegenlager	40	25.10
CG-050-24A	Gegenlager	50	28.15
CG-063-24A	Gegenlager	63	47.90

Bestellen Sie pro Zylinder zwei Fussbefestigungselemente
 Bolzen für Gabelbefestigung, Sicherungsringe und Befestigungsschrauben werden mit dem Gegenlager geliefert
 Befestigungsschrauben werden mit der Fuss- bzw. Flanschführung geliefert

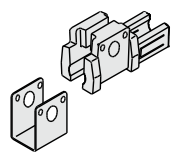
Zubehör Signalgeber



Artikelbezeichnung	Text	Kabel	Preis CHF
Signalgeber			
D-A93L	Reed	3 m mit offenem Ende	32.95
D-M9PL	Elektronisch, PNP	3 m mit offenem Ende	50.80
D-M9PSAPC	Elektronisch, PNP	0,5 m mit M8 Stecker	57.20

Für die Signalgebermontage werden sowohl das Montageband als auch das Befestigungselement BJ3-1 benötigt

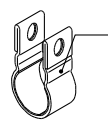
Zubehör, Befestigungselemente für Reed-/Elektronische Signalgeber



BJ3-1	Kolben-Ø 25 bis Ø63	-	3.20
-------	---------------------	---	------

Artikelbezeichnung	Text	Kolben-Ø [mm]	Preis CHF
--------------------	------	---------------	-----------

Zubehör, Signalgeber-Montageband für Reed-/Elektronische Signalgeber



BMA2-025	Montageband	25	4.65
BMA2-032	Montageband	32	4.65
BMA2-040	Montageband	40	4.65
BMA2-050	Montageband	50	4.65
BMA2-063	Montageband	63	4.65

Normzylinder



- ISO 6432 / CETOP RP52B
- Zylinder mit einstellbarer Endlagendämpfung, schon ab Ø 10mm

Technische Daten

Kolben-Ø [mm]	8	10	12	16	20	25
Kolbenstangen-Ø [mm]	4	4	6	6	8	10
Kolbenstangengewinde	M4	M4	M6	M6	M8	M10x1,25
Anschlussgrösse	M5	M5	M5	M5	G1/8	G1/8
Funktionsweise	doppeltwirkend					
Medium	Druckluft					
Prüfdruck	1,5 MPa / 15 bar					
Max. Betriebsdruck	1,0 MPa / 10 bar					
Umgebungs- und Medientemperatur [°C]	-10 bis 60					
Dämpfung	Endlagendämpfung einstellbar (ausser Ø8)					
Schmierung	Nicht erforderlich. Bei geölter Druckluftluft. Verwenden Sie Turbinenöl Klasse ISO VG32					
Kolbengeschwindigkeit [mm/s]	50 bis 1500					
Zulässige kinetische Energie	0,02	-	-	-	-	-
Elastische Endlagen-Dämpfung [J]						
Zulässige kinetische Energie	-	0,17	0,19	0,4	0,66	0,97
Einstellbare Endlagen-Dämpfung [J]						
Hubtoleranz [mm]	0/+1 (Ø8 bis Ø16)			0/+1,4 (Ø20 und Ø25)		

Theoretische Zylinderkraft [N]

Kolben-Ø [mm]	Kolbenstangen-Ø [mm]	Arbeitsrichtung	Kolbenfläche [mm²]	Betriebsdruck [MPa]								
				0,2	0,3	0,4	0,5	0,6	0,7	0,8	0,9	1,0
8	4	AUS	50,3	10,1	15,1	20,1	25,2	30,2	35,2	40,2	45,3	50,3
8	4	EIN	37,7	7,5	11,3	15,1	18,9	22,6	26,4	30,2	33,9	37,7
10	4	AUS	78,5	15,7	23,6	31,4	39,3	47,1	55,0	62,8	70,7	78,5
10	4	EIN	66,0	13,2	19,8	26,4	33,0	39,6	46,2	52,8	59,4	66,0
12	6	AUS	113,1	22,6	33,9	45,2	56,6	67,9	79,2	90,5	101,8	113,1
12	6	EIN	84,8	17,0	25,4	33,9	42,4	50,9	59,4	67,8	76,8	84,8
16	6	AUS	201,1	40,2	60,3	80,4	100,6	120,7	140,8	160,9	181,0	201,1
16	6	EIN	172,8	34,6	51,8	69,1	86,4	103,7	121,0	138,2	155,5	172,8
20	8	AUS	314,2	62,8	94,3	125,7	157,1	188,5	219,9	251,4	282,8	314,2
20	8	EIN	263,9	52,8	79,2	105,6	132,0	158,3	184,7	211,1	237,5	263,9
25	10	AUS	490,9	98,2	147,3	196,4	245,5	294,5	343,6	392,7	441,8	490,9
25	10	EIN	412,3	82,5	123,7	164,9	206,2	247,4	288,6	329,8	371,1	412,3

Bestellangaben

Artikelbezeichnung	Kolben- Ø [mm]	Hub [mm]	Gewinde	Anschluss- grösse	Dämpfung	Preis CHF
--------------------	-------------------	-------------	---------	----------------------	----------	-----------



C85, Normzylinder ISO 6432 und CETOP RP52P

CD85N8-10-B	8	10	M4	M5	elastisch	45.60
CD85N8-25-B	8	25	M4	M5	elastisch	46.10
CD85N8-40-B	8	40	M4	M5	elastisch	46.55
CD85N8-50-B	8	50	M4	M5	elastisch	46.90
CD85N8-80-B	8	80	M4	M5	elastisch	47.85
CD85N8-100-B	8	100	M4	M5	elastisch	48.55
CD85N10-10C-B	10	10	M4	M5	Endlagendämpfung	71.45
CD85N10-25C-B	10	25	M4	M5	Endlagendämpfung	71.90
CD85N10-40C-B	10	40	M4	M5	Endlagendämpfung	72.40
CD85N10-50C-B	10	50	M4	M5	Endlagendämpfung	72.70
CD85N10-80C-B	10	80	M4	M5	Endlagendämpfung	74.40
CD85N10-100C-B	10	100	M4	M5	Endlagendämpfung	74.40
CD85N12-10C-B	12	10	M6	M5	Endlagendämpfung	74.25
CD85N12-25C-B	12	25	M6	M5	Endlagendämpfung	75.10
CD85N12-40C-B	12	40	M6	M5	Endlagendämpfung	76.00
CD85N12-50C-B	12	50	M6	M5	Endlagendämpfung	76.55
CD85N12-80C-B	12	80	M6	M5	Endlagendämpfung	78.30
CD85N12-100C-B	12	100	M6	M5	Endlagendämpfung	79.45
CD85N12-125C-B	12	125	M6	M5	Endlagendämpfung	80.90
CD85N12-160C-B	12	160	M6	M5	Endlagendämpfung	82.90
CD85N12-200C-B	12	200	M6	M5	Endlagendämpfung	85.20
CD85N16-10C-B	16	10	M6	M5	Endlagendämpfung	77.70
CD85N16-25C-B	16	25	M6	M5	Endlagendämpfung	78.90
CD85N16-40C-B	16	40	M6	M5	Endlagendämpfung	80.00
CD85N16-50C-B	16	50	M6	M5	Endlagendämpfung	80.70
CD85N16-80C-B	16	80	M6	M5	Endlagendämpfung	82.95
CD85N16-100C-B	16	100	M6	M5	Endlagendämpfung	84.50
CD85N16-125C-B	16	125	M6	M5	Endlagendämpfung	86.30
CD85N16-160C-B	16	160	M6	M5	Endlagendämpfung	88.90
CD85N16-200C-B	16	200	M6	M5	Endlagendämpfung	91.85
CD85N16-250C-B	16	250	M6	M5	Endlagendämpfung	99.30
CD85N16-300C-B	16	300	M6	M5	Endlagendämpfung	99.30
CD85N20-10C-B	20	10	M8	G1/8	Endlagendämpfung	78.55
CD85N20-25C-B	20	25	M8	G1/8	Endlagendämpfung	80.00
CD85N20-40C-B	20	40	M8	G1/8	Endlagendämpfung	81.50
CD85N20-50C-B	20	50	M8	G1/8	Endlagendämpfung	82.50
CD85N20-80C-B	20	80	M8	G1/8	Endlagendämpfung	85.45
CD85N20-100C-B	20	100	M8	G1/8	Endlagendämpfung	87.45
CD85N20-125C-B	20	125	M8	G1/8	Endlagendämpfung	89.85
CD85N20-160C-B	20	160	M8	G1/8	Endlagendämpfung	93.30
CD85N20-200C-B	20	200	M8	G1/8	Endlagendämpfung	97.30
CD85N20-250C-B	20	250	M8	G1/8	Endlagendämpfung	102.10



Bestellangaben (Fortsetzung)

Artikelbezeichnung	Kolben-Ø [mm]	Hub [mm]	Gewinde	Anschlussgrösse	Dämpfung	Preis CHF
CD85N20-300C-B	20	300	M8	G1/8	Endlagendämpfung	107.05
CD85N25-10C-B	25	10	M10	G1/8	Endlagendämpfung	89.30
CD85N25-25C-B	25	25	M10	G1/8	Endlagendämpfung	91.05
CD85N25-40C-B	25	40	M10	G1/8	Endlagendämpfung	92.90
CD85N25-50C-B	25	50	M10	G1/8	Endlagendämpfung	94.10
CD85N25-80C-B	25	80	M10	G1/8	Endlagendämpfung	97.70
CD85N25-100C-B	25	100	M10	G1/8	Endlagendämpfung	100.15
CD85N25-125C-B	25	125	M10	G1/8	Endlagendämpfung	103.10
CD85N25-160C-B	25	160	M10	G1/8	Endlagendämpfung	107.30
CD85N25-200C-B	25	200	M10	G1/8	Endlagendämpfung	112.10
CD85N25-250C-B	25	250	M10	G1/8	Endlagendämpfung	118.10
CD85N25-300C-B	25	300	M10	G1/8	Endlagendämpfung	124.10

Service Set

Artikelbezeichnung	Kolben-Ø [mm]	Jedes Set enthält:	Preis CHF
--------------------	---------------	--------------------	-----------



Abstreifer, Scheibe, Sicherungsring

C85-20PS	20	1 Abstreifer / Dichtung, 1 Scheibe, 1 Sicherungsring	9.85
C85-25PS	25	1 Abstreifer / Dichtung, 1 Scheibe, 1 Sicherungsring	10.15

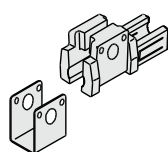
Zubehör

Artikelbezeichnung	Text	Kabel	Preis CHF
--------------------	------	-------	-----------



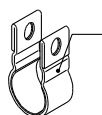
Zubehör Signalgeber

D-A93L	Reed	3 m mit offenem Ende	32.95
D-M9PL	Elektronisch, PNP	3 m mit offenem Ende	50.80
D-M9PSAPC	Elektronisch, PNP	0,5 m mit M8 Stecker	57.20



Zubehör, Befestigungselemente für Reed-/Elektronische Signalgeber

BJ3-1	Kolben-Ø8 bis 25	-	3.20
-------	------------------	---	------



Zubehör, Signalgeber-Montageband für Reed-/Elektronische Signalgeber

BJ2-008	Kolben-Ø8	-	4.65
BJ2-010	Kolben-Ø10	-	4.65
BJ2-012	Kolben-Ø12	-	4.65
BJ2-016	Kolben-Ø16	-	4.65
BM2-020	Kolben-Ø20	-	4.65
BM2-025	Kolben-Ø25	-	4.65

Für die Signalgebermontage werden sowohl das Montageband als auch das Befestigungselement BJ3-1 benötigt

Zubehör Befestigungselemente

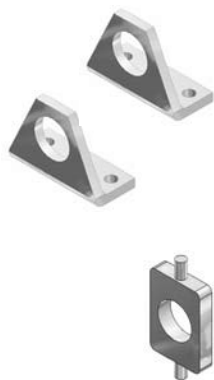
Artikelbezeichnung	Text	Kolben-Ø [mm]	Preis CHF
--------------------	------	---------------	-----------

Befestigungselemente

C85F10	Flansch	8	2.15
C85F10	Flansch	10	2.15
C85F16	Flansch	12	2.50
C85F16	Flansch	16	2.50
C85F25	Flansch	20	3.35
C85F25	Flansch	25	3.35
C85C10	Gegenlager	8	5.45
C85C10	Gegenlager	10	5.45
C85C16	Gegenlager	12	5.70
C85C16	Gegenlager	16	5.70
C85C25	Gegenlager	20	7.85
C85C25	Gegenlager	25	7.85
C85L10A	Fuss 1 Stück	8	2.15
C85L10A	Fuss 1 Stück	10	2.15
C85L16A	Fuss 1 Stück	12	2.80
C85L16A	Fuss 1 Stück	16	2.80
C85L25A	Fuss 1 Stück	20	3.35
C85L25A	Fuss 1 Stück	25	3.35



Zubehör Befestigungselemente (Fortsetzung)



Artikelbezeichnung	Text	Kolben-Ø	Preis CHF
C85L10B	Fuss 2 Stück ^{Anm.1)}	8	4.80
C85L10B	Fuss 2 Stück ^{Anm.1)}	10	4.80
C85L16B	Fuss 2 Stück ^{Anm.1)}	12	5.85
C85L16B	Fuss 2 Stück ^{Anm.1)}	16	5.85
C85L25B	Fuss 2 Stück ^{Anm.1)}	20	6.90
C85L25B	Fuss 2 Stück ^{Anm.1)}	25	6.90
C85T10	Schwenklager	8	17.10
C85T10	Schwenklager	10	17.10
C85T16	Schwenklager	12	17.10
C85T16	Schwenklager	16	17.10
C85T25	Schwenklager	20	18.00
C85T25	Schwenklager	25	18.00

Anm.1) zwei Stück, mit Befestigungsmutter 1 Stück

Kolbenstangenzubehör



GKM4-8	Gabelgelenk	8	4.30
GKM4-8	Gabelgelenk	10	4.30
GKM6-12	Gabelgelenk	12	4.30
GKM6-12	Gabelgelenk	16	4.30
GKM8-16	Gabelgelenk	20	4.70
GKM10-20	Gabelgelenk	25	7.20
KJ4D	Gelenkkopf	8	16.15
KJ4D	Gelenkkopf	10	16.15
KJ6D	Gelenkkopf	12	14.10
KJ6D	Gelenkkopf	16	14.10
KJ8D	Gelenkkopf	20	16.50
KJ10D	Gelenkkopf	25	13.75
JA10-4-070	Ausgleichselement	8	18.15
JA10-4-070	Ausgleichselement	10	18.15
JA15-6-100	Ausgleichselement	12	19.10
JA15-6-100	Ausgleichselement	16	19.10
JA20-8-125	Ausgleichselement	20	34.00
JA30-10-125	Ausgleichselement	25	34.50

Profilrohrzylinder



- ISO15552 (ehem. VDMA24562)
- Zylinder mit einstellbarer Endlagendämpfung
- Zylinderrohr aus Aluminium
- Spezialdichtungen erlauben ölfreien Betrieb bei minimaler Reibung

Technische Daten

Kolben-Ø [mm]	32	40	50	63	80	100
Funktionsweise	doppeltwirkend					
Medium	Druckluft					
Prüfdruck	1,5 MPa / 15 bar					
Max. Betriebsdruck	1,0 MPa / 10 bar					
Min. Betriebsdruck	0,05 MPa / 0,5 bar					
Umgebungs- und Medientemperatur [°C]	-10 bis 60 (nicht gefroren)					
Schmierung	nicht erforderlich (lebensdauer geschmiert)					
Kolbengeschwindigkeit [mm/s]	50 bis 1000					
Zulässige Hubtoleranz [mm]	Bis 250 Hub: 0/+1,0 251 bis 1000 Hub: 0/+1,4					
Dämpfung	Beidseitig einstellbar					
Anschlussgrösse	G1/8	G1/4	G1/4	G3/8	G3/8	G1/2
Montage	Grundausführung, axiale Fussbefestigung, Flanschbefestigung hinten, Flanschbefestigung vorn, Schwenkbefestigung, Gabelbefestigung					

Theoretische Zylinderkraft [N]

Kolben-Ø [mm]	Kolbenstangen-Ø [mm]	Arbeitsrichtung	Kolbenfläche [mm²]	Betriebsdruck [MPa]								
				0,2	0,3	0,4	0,5	0,6	0,7	0,8	0,9	1,0
32	12	AUS	8,04	161	207	322	402	483	563	643	724	804
32	12	EIN	6,01	138	377	276	346	415	484	553	622	691
40	16	AUS	12,57	251	317	503	629	754	880	1006	1131	1257
40	16	EIN	10,56	211	589	422	528	634	739	845	950	1056
50	20	AUS	19,63	393	495	785	982	1178	1374	1571	1767	1963
50	20	EIN	16,49	330	935	660	825	989	1154	1319	1484	1649
63	20	AUS	31,27	623	841	1247	1559	1870	2182	2494	2805	3117
63	20	EIN	28,03	561	1508	1121	1402	1682	1962	2242	2523	2803
80	25	AUS	50,27	1005	1361	2011	2514	3016	3519	4022	4524	5027
80	25	EIN	45,36	907	2356	1814	2268	2722	3175	3629	4082	4536
100	30	AUS	79,53	1571	2144	3141	3927	4712	5497	6282	7068	7853
100	30	EIN	71,47	1429	124	2859	3574	4288	5003	5718	6432	7147

Bestellangaben

Artikelbezeichnung	Text	Hub-Ø [mm]	Hub [mm]	Kolben-Gewinde	Anschluss-grösse	Preis CHF
CP96, ISO - Profilrohrzylinder, ISO 15552						
CP96SDB32-25	Profilrohrzylinder	32	25	M12x1,25	G1/8	105.90
CP96SDB32-50	Profilrohrzylinder	32	50	M12x1,25	G1/8	107.20
CP96SDB32-80	Profilrohrzylinder	32	80	M12x1,25	G1/8	109.10
CP96SDB32-100	Profilrohrzylinder	32	100	M12x1,25	G1/8	110.40
CP96SDB32-125	Profilrohrzylinder	32	125	M12x1,25	G1/8	112.30
CP96SDB32-160	Profilrohrzylinder	32	160	M12x1,25	G1/8	114.25
CP96SDB32-200	Profilrohrzylinder	32	200	M12x1,25	G1/8	116.80
CP96SDB32-250	Profilrohrzylinder	32	250	M12x1,25	G1/8	120.00
CP96SDB32-320	Profilrohrzylinder	32	320	M12x1,25	G1/8	124.50
CP96SDB32-400	Profilrohrzylinder	32	400	M12x1,25	G1/8	129.60
CP96SDB32-500	Profilrohrzylinder	32	500	M12x1,25	G1/8	136.00
CP96SDB40-25	Profilrohrzylinder	40	25	M12x1,25	G1/4	122.40
CP96SDB40-50	Profilrohrzylinder	40	50	M12x1,25	G1/4	124.00
CP96SDB40-80	Profilrohrzylinder	40	80	M12x1,25	G1/4	126.40
CP96SDB40-100	Profilrohrzylinder	40	100	M12x1,25	G1/4	128.00
CP96SDB40-125	Profilrohrzylinder	40	125	M12x1,25	G1/4	130.40
CP96SDB40-160	Profilrohrzylinder	40	160	M12x1,25	G1/4	132.80
CP96SDB40-200	Profilrohrzylinder	40	200	M12x1,25	G1/4	136.00
CP96SDB40-250	Profilrohrzylinder	40	250	M12x1,25	G1/4	140.00
CP96SDB40-320	Profilrohrzylinder	40	320	M12x1,25	G1/4	145.60
CP96SDB40-400	Profilrohrzylinder	40	400	M12x1,25	G1/4	152.00
CP96SDB40-500	Profilrohrzylinder	40	500	M12x1,25	G1/4	160.00
CP96SDB50-25	Profilrohrzylinder	50	25	M16x1,5	G1/4	146.90
CP96SDB50-50	Profilrohrzylinder	50	50	M16x1,5	G1/4	148.80
CP96SDB50-80	Profilrohrzylinder	50	80	M16x1,5	G1/4	151.70
CP96SDB50-100	Profilrohrzylinder	50	100	M16x1,5	G1/4	153.60
CP96SDB50-125	Profilrohrzylinder	50	125	M16x1,5	G1/4	156.50
CP96SDB50-160	Profilrohrzylinder	50	160	M16x1,5	G1/4	159.35
CP96SDB50-200	Profilrohrzylinder	50	200	M16x1,5	G1/4	163.20
CP96SDB50-250	Profilrohrzylinder	50	250	M16x1,5	G1/4	168.00
CP96SDB50-320	Profilrohrzylinder	50	320	M16x1,5	G1/4	174.70
CP96SDB50-400	Profilrohrzylinder	50	400	M16x1,5	G1/4	182.40
CP96SDB50-500	Profilrohrzylinder	50	500	M16x1,5	G1/4	192.00
CP96SDB63-25	Profilrohrzylinder	63	25	M16x1,5	G3/8	171.85
CP96SDB63-50	Profilrohrzylinder	63	50	M16x1,5	G3/8	174.40
CP96SDB63-80	Profilrohrzylinder	63	80	M16x1,5	G3/8	178.25
CP96SDB63-100	Profilrohrzylinder	63	100	M16x1,5	G3/8	180.80
CP96SDB63-125	Profilrohrzylinder	63	125	M16x1,5	G3/8	184.65
CP96SDB63-160	Profilrohrzylinder	63	160	M16x1,5	G3/8	188.50
CP96SDB63-200	Profilrohrzylinder	63	200	M16x1,5	G3/8	193.60
CP96SDB63-250	Profilrohrzylinder	63	250	M16x1,5	G3/8	200.00
CP96SDB63-320	Profilrohrzylinder	63	320	M16x1,5	G3/8	208.95
CP96SDB63-400	Profilrohrzylinder	63	400	M16x1,5	G3/8	219.20





Bestellangaben (Fortsetzung)

Artikelbezeichnung	Text	Hub-Ø [mm]	Hub [mm]	Kolben-Gewinde	Anschluss-grösse	Preis CHF
CP96SDB63-500	Profilrohrzylinder	63	500	M16x1,5	G3/8	232.00
CP96SDB80-25	Profilrohrzylinder	80	25	M20x1,25	G3/8	228.80
CP96SDB80-50	Profilrohrzylinder	80	50	M20x1,25	G3/8	232.00
CP96SDB80-80	Profilrohrzylinder	80	80	M20x1,25	G3/8	236.80
CP96SDB80-100	Profilrohrzylinder	80	100	M20x1,25	G3/8	240.00
CP96SDB80-125	Profilrohrzylinder	80	125	M20x1,25	G3/8	244.80
CP96SDB80-160	Profilrohrzylinder	80	160	M20x1,25	G3/8	249.60
CP96SDB80-200	Profilrohrzylinder	80	200	M20x1,25	G3/8	256.00
CP96SDB80-250	Profilrohrzylinder	80	250	M20x1,25	G3/8	264.00
CP96SDB80-320	Profilrohrzylinder	80	320	M20x1,25	G3/8	275.20
CP96SDB80-400	Profilrohrzylinder	80	400	M20x1,25	G3/8	288.00
CP96SDB80-500	Profilrohrzylinder	80	500	M20x1,25	G3/8	304.00
CP96SDB100-25	Profilrohrzylinder	100	25	M20x1,25	G1/2	309.75
CP96SDB100-50	Profilrohrzylinder	100	50	M20x1,25	G1/2	313.60
CP96SDB100-80	Profilrohrzylinder	100	80	M20x1,25	G1/2	319.35
CP96SDB100-100	Profilrohrzylinder	100	100	M20x1,25	G1/2	323.20
CP96SDB100-125	Profilrohrzylinder	100	125	M20x1,25	G1/2	328.95
CP96SDB100-160	Profilrohrzylinder	100	160	M20x1,25	G1/2	334.70
CP96SDB100-200	Profilrohrzylinder	100	200	M20x1,25	G1/2	342.40
CP96SDB100-250	Profilrohrzylinder	100	250	M20x1,25	G1/2	352.00
CP96SDB100-320	Profilrohrzylinder	100	320	M20x1,25	G1/2	365.45
CP96SDB100-400	Profilrohrzylinder	100	400	M20x1,25	G1/2	380.80
CP96SDB100-500	Profilrohrzylinder	100	500	M20x1,25	G1/2	400.00

Service Set

Artikelbezeichnung	Kolben-Ø [mm]	Preis CHF
--------------------	---------------	-----------

Dichtungsringe

CS95-32	32	18.50
CS95-40	40	21.05
CS95-50	50	25.10
CS95-63	63	26.95
CS95-80	80	33.90
CS96-100	100	47.35



Zubehör




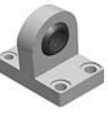



Artikelbezeichnung	Text	Kabel	Preis CHF
--------------------	------	-------	-----------

Zubehör Signalgeber

D-A93L	Reed	3 m mit offenem Ende	32.95
D-M9PL	Elektronisch, PNP	3 m mit offenem Ende	50.80
D-M9PSAPC	Elektronisch, PNP	0,5 m mit M8 Stecker	57.20




Zubehör Befestigungselemente




Artikelbezeichnung	Text	Kolben-Ø [mm]	Preis CHF
Befestigungselement			
	F5032 Flansch vorn/hinten	32	25.35
	F5040 Flansch vorn/hinten	40	28.80
	F5050 Flansch vorn/hinten	50	38.40
	F5063 Flansch vorn/hinten	63	46.50
	F5080 Flansch vorn/hinten	80	72.30
	F5100 Flansch vorn/hinten	100	105.10
	D5032 Gabelbefestigung ^{Anm 1)}	32	23.60
	D5040 Gabelbefestigung ^{Anm 1)}	40	26.70
	D5050 Gabelbefestigung ^{Anm 1)}	50	29.30
	D5063 Gabelbefestigung ^{Anm 1)}	63	36.15
	D5080 Gabelbefestigung ^{Anm 1)}	80	44.00
	D5100 Gabelbefestigung ^{Anm 1)}	100	62.50
	C5032 Schwenkbefestigung hinten, Flansch	32	21.05
	C5040 Schwenkbefestigung hinten, Flansch	40	22.50
	C5050 Schwenkbefestigung hinten, Flansch	50	27.85
	C5063 Schwenkbefestigung hinten, Flansch	63	34.40
	C5080 Schwenkbefestigung hinten, Flansch	80	44.00
	C5100 Schwenkbefestigung hinten, Flansch	100	62.50
	CS5032 Schwenkebefestigung hinten mit Gelenkkopf	32	78.40
	CS5040 Schwenkebefestigung hinten mit Gelenkkopf	40	83.70
	CS5050 Schwenkebefestigung hinten mit Gelenkkopf	50	107.05
	CS5063 Schwenkebefestigung hinten mit Gelenkkopf	63	159.40
	CS5080 Schwenkebefestigung hinten mit Gelenkkopf	80	143.50
	CS5100 Schwenkebefestigung hinten mit Gelenkkopf	100	159.10
	E5032 Gegenlager 90°	32	28.65
	E5040 Gegenlager 90°	40	26.55
	E5050 Gegenlager 90°	50	30.70
	E5063 Gegenlager 90°	63	33.85
	E5080 Gegenlager 90°	80	43.50
	E5100 Gegenlager 90°	100	51.85
	L5032 Fussbefestigung	32	14.10
	L5040 Fussbefestigung	40	15.10
	L5050 Fussbefestigung	50	17.50
	L5063 Fussbefestigung	63	20.25
	L5080 Fussbefestigung	80	29.05
	L5100 Fussbefestigung	100	34.95
	DS5032 Gabelbefestigung für ES	32	42.25
	DS5040 Gabelbefestigung für ES	40	44.65
	DS5050 Gabelbefestigung für ES	50	58.30
	DS5063 Gabelbefestigung für ES	63	67.30
	DS5080 Gabelbefestigung für ES	80	79.85
	DS5100 Gabelbefestigung für ES	100	98.65

Anm.1) Passend zu E50** oder C50**

Zubehör Befestigungselemente (Fortsetzung)

Artikelbezeichnung	Text	Kolben-Ø [mm]	Preis CHF
 ES5032	spährische Lager	32	87.75
ES5040	spährische Lager	40	92.30
ES5050	spährische Lager	50	122.50
ES5063	spährische Lager	63	130.10
ES5080	spährische Lager	80	160.80
ES5100	spährische Lager	100	177.90

Kolbenstangenzubehör

 GKM10-20	Gabelgelenk DIN 71752 / ISO 8140	32	7.20
GKM12-24	Gabelgelenk DIN 71752 / ISO 8140	40	9.75
GKM16-32	Gabelgelenk DIN 71752 / ISO 8140	50	17.70
GKM16-32	Gabelgelenk DIN 71752 / ISO 8140	63	17.70
GKM20-40	Gabelgelenk DIN 71752 / ISO 8140	80	46.90
GKM20-40	Gabelgelenk DIN 71752 / ISO 8140	100	46.90
 KJ10D	Gelenkkopf DIN 648 / ISO 8139	32	13.75
KJ12D	Gelenkkopf DIN 648 / ISO 8139	40	16.00
KJ16D	Gelenkkopf DIN 648 / ISO 8139	50	28.70
KJ16D	Gelenkkopf DIN 648 / ISO 8139	63	28.70
KJ20D	Gelenkkopf DIN 648 / ISO 8139	80	40.30
KJ20D	Gelenkkopf DIN 648 / ISO 8139	100	40.30
 JA30-10-125	Ausgleichselement	32	34.50
JA40-12-125	Ausgleichselement	40	44.40
JA50-16-150	Ausgleichselement	50	74.65
JA50-16-150	Ausgleichselement	63	74.65
JAH50-20-150	Ausgleichselement	80	91.70
JAH50-20-150	Ausgleichselement	100	91.70

Kompaktzylinder



- Ø20, Ø25, Ø32, Ø40, Ø50, Ø63 mm
- Flexible Montagemöglichkeiten der Signalgeber an 4 Seiten, vollständig im Gehäuse integriert
- Abmessungen entsprechen ISO 21287

Technische Daten

Funktionsweise	Doppeltwirkend
Medium	Druckluft
Prüfdruck	1,5 MPa / 15 bar
Max. Betriebsdruck	1,0 MPa / 10 bar
Min. Betriebsdruck	0,05 MPa / 0,5 bar
Umgebungs- und Medientemperatur [°C]	-10 bis 60 (nicht gefroren)
Dämpfung	Elastische Dämpfscheiben auf beiden Seiten
Hubtoleranz [mm]	+1,0 / 0
Montage	Durchgangsbohrung / Gewindebohrung beidseitig
Kolbengeschwindigkeit [mm/s]	50 bis 500

Technische Daten

Kolben-Ø [mm]	Arbeitsrichtung	Betriebsdruck [MPa]		
		0,3	0,5	0,7
20	EIN	71	118	165
20	AUS	94	157	220
25	EIN	113	189	264
25	AUS	147	245	344
32	EIN	181	302	422
32	AUS	241	402	563
40	EIN	317	528	739
40	AUS	377	628	880
50	EIN	495	825	1150
50	AUS	589	982	1370
63	EIN	841	1400	1960
63	AUS	935	1560	2180



Bestellangaben

Artikelbezeichnung	Text	Kolben- Ø [mm]	Hub [mm]	Anschluss- größen	Kolbenstangen- innengewinde	Preis CHF
C55, Kompaktzylinder ISO 21287						
CD55B20-5	ISO-Zylinder	20	5	M5	M6	56.50
CD55B20-10	ISO-Zylinder	20	10	M5	M6	56.95
CD55B20-15	ISO-Zylinder	20	15	M5	M6	57.35
CD55B20-25	ISO-Zylinder	20	25	M5	M6	58.70
CD55B20-30	ISO-Zylinder	20	30	M5	M6	59.20
CD55B20-35	ISO-Zylinder	20	35	M5	M6	60.10
CD55B20-45	ISO-Zylinder	20	45	M5	M6	69.70
CD55B20-50	ISO-Zylinder	20	50	M5	M6	70.70
CD55B20-60	ISO-Zylinder	20	60	M5	M6	71.70
CD55B20-80	ISO-Zylinder	20	80	M5	M6	75.30
CD55B20-100	ISO-Zylinder	20	100	M5	M6	77.85
CD55B20-125	ISO-Zylinder	20	125	M5	M6	81.45
CD55B20-150	ISO-Zylinder	20	150	M5	M6	84.50
CD55B25-5	ISO-Zylinder	25	5	M5	M6	66.15
CD55B25-10	ISO-Zylinder	25	10	M5	M6	67.20
CD55B25-15	ISO-Zylinder	25	15	M5	M6	67.70
CD55B25-25	ISO-Zylinder	25	25	M5	M6	69.60
CD55B25-30	ISO-Zylinder	25	30	M5	M6	70.10
CD55B25-35	ISO-Zylinder	25	35	M5	M6	71.05
CD55B25-45	ISO-Zylinder	25	45	M5	M6	72.95
CD55B25-50	ISO-Zylinder	25	50	M5	M6	73.50
CD55B25-60	ISO-Zylinder	25	60	M5	M6	75.45
CD55B25-80	ISO-Zylinder	25	80	M5	M6	78.30
CD55B25-100	ISO-Zylinder	25	100	M5	M6	81.75
CD55B25-125	ISO-Zylinder	25	125	M5	M6	85.70
CD55B25-150	ISO-Zylinder	25	150	M5	M6	89.50
CD55B32-5	ISO-Zylinder	32	5	G1/8	M8	74.90
CD55B32-10	ISO-Zylinder	32	10	G1/8	M8	76.40
CD55B32-15	ISO-Zylinder	32	15	G1/8	M8	77.90
CD55B32-25	ISO-Zylinder	32	25	G1/8	M8	79.90
CD55B32-30	ISO-Zylinder	32	30	G1/8	M8	81.45
CD55B32-35	ISO-Zylinder	32	35	G1/8	M8	82.40
CD55B32-45	ISO-Zylinder	32	45	G1/8	M8	85.45
CD55B32-50	ISO-Zylinder	32	50	G1/8	M8	93.05
CD55B32-60	ISO-Zylinder	32	60	G1/8	M8	96.25
CD55B32-80	ISO-Zylinder	32	80	G1/8	M8	101.10
CD55B32-100	ISO-Zylinder	32	100	G1/8	M8	106.50
CD55B32-125	ISO-Zylinder	32	125	G1/8	M8	112.95
CD55B32-150	ISO-Zylinder	32	150	G1/8	M8	120.95
CD55B40-5	ISO-Zylinder	40	5	G1/8	M8	100.80
CD55B40-10	ISO-Zylinder	40	10	G1/8	M8	102.55
CD55B40-15	ISO-Zylinder	40	15	G1/8	M8	104.30
CD55B40-25	ISO-Zylinder	40	25	G1/8	M8	107.20
CD55B40-30	ISO-Zylinder	40	30	G1/8	M8	108.90



Berstellangaben (Fortsetzung)

Artikelbezeichnung	Text	Kolben- Ø [mm]	Hub [mm]	Anschluss- größen	Kolbenstangen- innengewinde	Preis CHF
CD55B40-35	ISO-Zylinder	40	35	G1/8	M8	110.10
CD55B40-45	ISO-Zylinder	40	45	G1/8	M8	114.10
CD55B40-50	ISO-Zylinder	40	50	G1/8	M8	115.20
CD55B40-60	ISO-Zylinder	40	60	G1/8	M8	118.70
CD55B40-80	ISO-Zylinder	40	80	G1/8	M8	125.60
CD55B40-100	ISO-Zylinder	40	100	G1/8	M8	132.50
CD55B40-125	ISO-Zylinder	40	125	G1/8	M8	138.90
CD55B40-150	ISO-Zylinder	40	150	G1/8	M8	148.65
CD55B50-5	ISO-Zylinder	50	5	G1/8	M10	108.65
CD55B50-10	ISO-Zylinder	50	10	G1/8	M10	110.80
CD55B50-15	ISO-Zylinder	50	15	G1/8	M10	112.90
CD55B50-25	ISO-Zylinder	50	25	G1/8	M10	117.05
CD55B50-30	ISO-Zylinder	50	30	G1/8	M10	119.20
CD55B50-35	ISO-Zylinder	50	35	G1/8	M10	121.30
CD55B50-45	ISO-Zylinder	50	45	G1/8	M10	124.95
CD55B50-50	ISO-Zylinder	50	50	G1/8	M10	127.05
CD55B50-60	ISO-Zylinder	50	60	G1/8	M10	131.20
CD55B50-80	ISO-Zylinder	50	80	G1/8	M10	140.70
CD55B50-100	ISO-Zylinder	50	100	G1/8	M10	149.10
CD55B50-125	ISO-Zylinder	50	125	G1/8	M10	160.65
CD55B50-150	ISO-Zylinder	50	150	G1/8	M10	170.10
CD55B63-5	ISO-Zylinder	63	5	G1/8	M10	148.40
CD55B63-10	ISO-Zylinder	63	10	G1/8	M10	150.80
CD55B63-15	ISO-Zylinder	63	15	G1/8	M10	153.10
CD55B63-25	ISO-Zylinder	63	25	G1/8	M10	159.05
CD55B63-30	ISO-Zylinder	63	30	G1/8	M10	160.80
CD55B63-35	ISO-Zylinder	63	35	G1/8	M10	164.30
CD55B63-45	ISO-Zylinder	63	45	G1/8	M10	169.05
CD55B63-50	ISO-Zylinder	63	50	G1/8	M10	179.45
CD55B63-60	ISO-Zylinder	63	60	G1/8	M10	185.60
CD55B63-80	ISO-Zylinder	63	80	G1/8	M10	195.45
CD55B63-100	ISO-Zylinder	63	100	G1/8	M10	207.10
CD55B63-125	ISO-Zylinder	63	125	G1/8	M10	203.35
CD55B63-150	ISO-Zylinder	63	150	G1/8	M10	214.10

Zubehör

Artikelbezeichnung	Ausführung	Kabel	Preis CHF
--------------------	------------	-------	-----------



Zubehör Signalgeber

D-A93L	Reed	3 m mit offenem Ende	32.95
D-M9PL	Elektronisch, PNP	3 m mit offenem Ende	50.80
D-M9PSAPC	Elektronisch, PNP	0,5 m mit M8 Stecker	57.20

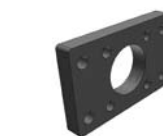
Zubehör

Artikelbezeichnung	Text	Kolben-Ø [mm]	Preis CHF
--------------------	------	---------------	-----------

Zubehör Befestigungselemente



C55-L020	Fussbefestigung	20	7.30
C55-L025	Fussbefestigung	25	8.15
C55-L032	Fussbefestigung	32	8.40
C55-L040	Fussbefestigung	40	8.80
C55-L050	Fussbefestigung	50	12.80
C55-L063	Fussbefestigung	63	14.50
C55-F020	Flanschbefestigung	20	32.15
C55-F025	Flanschbefestigung	25	32.90
C55-F032	Flanschbefestigung	32	33.00
C55-F040	Flanschbefestigung	40	33.10
C55-F050	Flanschbefestigung	50	41.40
C55-F063	Flanschbefestigung	63	52.50
C55-C020	Schwenkbefestigung	20	44.70
C55-C025	Schwenkbefestigung	25	48.70
C5032	Schwenkbefestigung (C55-C032)	32	21.05
C5040	Schwenkbefestigung (C55-C042)	40	22.50
C5050	Schwenkbefestigung (C55-C050)	50	27.85
C5063	Schwenkbefestigung (C55-C063)	63	34.40



Bestellen Sie 2 Füße pro Zylinder

Zu jedem Befestigungselement werden Gehäusemontageschrauben mitgeliefert



Kompaktzylinder

- Sehr kompakt, leicht, platzsparend
- Kolben-Ø 12, 16, 20, 25
- Ausführung für höhere Querlasten erhältlich
- Auch mit pneumatischer Endlagendämpfung erhältlich (Serie RQ, Ø 20 und Ø 25)

Technische Daten

Funktionsweise	doppeltwirkend, Standardkolbenstange
Medium	Druckluft
Prüfdruck	1,5 MPa / 15 bar
Max. Betriebsdruck	1,0 MPa / 10 bar
Umgebungs- und Medientemperatur [°C]	-10 bis 60 (nicht gefroren)
Dämpfung	ohne
Kolbenstangengewinde	Innengewinde
Hubtoleranz [mm]	+1,0 / 0
Montage	Durchgangsbohrung
Kolbengeschwindigkeit [mm/s]	50 bis 500

Bestellangaben

Artikel- bezeichnung	Text	Kolben- Ø [mm]	Hub [mm]	Anschluss- grösse	Kolbenstangen- innengewinde	Preis CHF
-------------------------	------	-------------------	-------------	----------------------	--------------------------------	--------------



CDQS, Kompaktzylinder

CDQSB12-5D	Kompaktzylinder	12	5	M5	M3	34.65
CDQSB12-10D	Kompaktzylinder	12	10	M5	M3	39.50
CDQSB12-15D	Kompaktzylinder	12	15	M5	M3	46.90
CDQSB12-20D	Kompaktzylinder	12	20	M5	M3	54.25
CDQSB12-25D	Kompaktzylinder	12	25	M5	M3	55.85
CDQSB12-30D	Kompaktzylinder	12	30	M5	M3	57.50
CDQSB16-5D	Kompaktzylinder	16	5	M5	M4	37.20
CDQSB16-10D	Kompaktzylinder	16	10	M5	M4	42.10
CDQSB16-15D	Kompaktzylinder	16	15	M5	M4	42.40
CDQSB16-20D	Kompaktzylinder	16	20	M5	M4	46.95
CDQSB16-25D	Kompaktzylinder	16	25	M5	M4	56.80
CDQSB16-30D	Kompaktzylinder	16	30	M5	M4	57.50
CDQSB20-5D	Kompaktzylinder	20	5	M5	M5	42.40
CDQSB20-10D	Kompaktzylinder	20	10	M5	M5	44.65
CDQSB20-15D	Kompaktzylinder	20	15	M5	M5	48.55
CDQSB20-20D	Kompaktzylinder	20	20	M5	M5	52.40
CDQSB20-25D	Kompaktzylinder	20	25	M5	M5	53.90
CDQSB20-30D	Kompaktzylinder	20	30	M5	M5	54.70
CDQSB20-35D	Kompaktzylinder	20	35	M5	M5	59.35
CDQSB20-40D	Kompaktzylinder	20	40	M5	M5	63.10
CDQSB20-45D	Kompaktzylinder	20	45	M5	M5	64.70
CDQSB20-50D	Kompaktzylinder	20	50	M5	M5	67.05
CDQSB25-5D	Kompaktzylinder	25	5	M5	M6	54.70
CDQSB25-10D	Kompaktzylinder	25	10	M5	M6	56.95
CDQSB25-15D	Kompaktzylinder	25	15	M5	M6	59.30
CDQSB25-20D	Kompaktzylinder	25	20	M5	M6	61.50
CDQSB25-25D	Kompaktzylinder	25	25	M5	M6	63.90
CDQSB25-30D	Kompaktzylinder	25	30	M5	M6	66.25
CDQSB25-35D	Kompaktzylinder	25	35	M5	M6	69.30
CDQSB25-40D	Kompaktzylinder	25	40	M5	M6	72.40
CDQSB25-45D	Kompaktzylinder	25	45	M5	M6	75.45
CDQSB25-50D	Kompaktzylinder	25	50	M5	M6	78.55

Zubehör

Artikelbezeichnung	Text	Kabel	Preis CHF
--------------------	------	-------	-----------

Zubehör Signalgeber



D-A93L	Reed	3 m mit offenem Ende	32.95
D-M9PL	Elektronisch, PNP	3 m mit offenem Ende	50.80
D-M9PSAPC	Elektronisch, PNP	0,5 m mit M8 Stecker	57.20

Artikelbezeichnung	Text	Kolben-Ø [mm]	Preis CHF
--------------------	------	---------------	-----------

Zubehör Befestigungselemente



CQS-D012	Gabelbefestigung	12	4.70
CQS-D016	Gabelbefestigung	16	5.20
CQS-D020	Gabelbefestigung	20	5.70
CQS-D025	Gabelbefestigung	25	6.70
CQS-F012	Flansch hinten / vorn	12	4.70
CQS-F016	Flansch hinten / vorn	16	5.20
CQS-F020	Flansch hinten / vorn	20	5.70
CQS-F025	Flansch hinten / vorn	25	6.70
CQS-L012	Fussbefestigung ^{Anm.1)}	12	4.70
CQS-L016	Fussbefestigung ^{Anm.1)}	16	5.20
CQS-L020	Fussbefestigung ^{Anm.1)}	20	2.90
CQS-L025	Fussbefestigung ^{Anm.1)}	25	3.35

Anm.1) Für 1 Zylinder müssen 2 Stück bestellt werden



Kompaktzylinder

- Kolben-Ø32, 40, 50, 63
- Einzigartige Produktpalette und Grössen
- Kompakte, leichte, platzsparende Bauweise
- Ausführung mit verdrehgesicherter Kolbenstange optional erhältlich
- Ausführung für höhere Querlasten optional erhältlich
- Auch mit pneumatischer Endlagendämpfung erhältlich (Serie RQ, Ø 32 bis Ø 100)

Technische Daten

Funktionsweise	doppeltwirkend
Medium	Druckluft
Prüfdruck	1,5 MPa / 15 bar
Max. Betriebsdruck	1,0 MPa / 10 bar
Umgebungs- und Medientemperatur [°C]	-10 bis 60 (nicht gefroren)
Dämpfung	ohne
Kolbenstangengewinde	Innengewinde
Hubtoleranz [mm]	+1,0 / 0
Montage	Durchgangsbohrung
Kolbengeschwindigkeit [mm/s]	50 bis 500

Bestellangaben

Artikel- bezeichnung	Text	Kolben- Ø [mm]	Hub [mm]	Anschluss- grösse	Kolbenstangen- innengewinde	Preis CHF
-------------------------	------	-------------------	-------------	----------------------	--------------------------------	--------------

ECDQ2, Kompaktzylinder, Durchmesser Ø32, Ø40, Ø50, Ø63



CDQ2B32-5D	Kompaktzylinder	32	5	M5	M8	62.80
ECDQ2B32-10D	Kompaktzylinder	32	10	G1/8	M8	67.20
ECDQ2B32-15D	Kompaktzylinder	32	15	G1/8	M8	68.40
ECDQ2B32-20D	Kompaktzylinder	32	20	G1/8	M8	69.70
ECDQ2B32-30D	Kompaktzylinder	32	30	G1/8	M8	72.10
ECDQ2B32-40D	Kompaktzylinder	32	40	G1/8	M8	75.85
ECDQ2B32-50D	Kompaktzylinder	32	50	G1/8	M8	82.65
ECDQ2B32-75D	Kompaktzylinder	32	75	G1/8	M8	89.50
ECDQ2B32-100D	Kompaktzylinder	32	100	G1/8	M8	97.50
ECDQ2B40-5D	Kompaktzylinder	40	5	G1/8	M8	83.45
ECDQ2B40-10D	Kompaktzylinder	40	10	G1/8	M8	89.10
ECDQ2B40-15D	Kompaktzylinder	40	15	G1/8	M8	90.40
ECDQ2B40-20D	Kompaktzylinder	40	20	G1/8	M8	91.85
ECDQ2B40-30D	Kompaktzylinder	40	30	G1/8	M8	95.30
ECDQ2B40-40D	Kompaktzylinder	40	40	G1/8	M8	98.10
ECDQ2B40-50D	Kompaktzylinder	40	50	G1/8	M8	106.40
ECDQ2B40-75D	Kompaktzylinder	40	75	G1/8	M8	109.10
ECDQ2B40-100D	Kompaktzylinder	40	100	G1/8	M8	118.95



Bestellangaben

Artikelbezeichnung	Text	Kolben-Ø [mm]	Hub [mm]	Anschlussgrösse	Kolbenstangeninnengewinde	Preis CHF
ECDQ2B50-10D	Kompaktzylinder	50	10	G1/4	M10	93.70
ECDQ2B50-15D	Kompaktzylinder	50	15	G1/4	M10	97.60
ECDQ2B50-20D	Kompaktzylinder	50	20	G1/4	M10	101.60
ECDQ2B50-30D	Kompaktzylinder	50	30	G1/4	M10	104.95
ECDQ2B50-40D	Kompaktzylinder	50	40	G1/4	M10	110.30
ECDQ2B50-50D	Kompaktzylinder	50	50	G1/4	M10	118.25
ECDQ2B50-75D	Kompaktzylinder	50	75	G1/4	M10	120.90
ECDQ2B50-100D	Kompaktzylinder	50	100	G1/4	M10	131.50
ECDQ2B63-10D	Kompaktzylinder	63	10	G1/4	M10	133.30
ECDQ2B63-15D	Kompaktzylinder	63	15	G1/4	M10	137.05
ECDQ2B63-20D	Kompaktzylinder	63	20	G1/4	M10	140.70
ECDQ2B63-30D	Kompaktzylinder	63	30	G1/4	M10	146.30
ECDQ2B63-40D	Kompaktzylinder	63	40	G1/4	M10	152.15
ECDQ2B63-50D	Kompaktzylinder	63	50	G1/4	M10	167.05
ECDQ2B63-75D	Kompaktzylinder	63	75	G1/4	M10	182.80
ECDQ2B63-100D	Kompaktzylinder	63	100	G1/4	M10	197.60

Zubehör

Artikelbezeichnung	Text	Kabel	Preis CHF
--------------------	------	-------	-----------

Zubehör Signalgeber



D-A93L	Reed	3 m mit offenem Ende	32.95
D-M9PL	Elektronisch, PNP	3 m mit offenem Ende	50.80
D-M9PSAPC	Elektronisch, PNP	0,5 m mit M8 Stecker	57.20

Kompaktzylinder mit Führungsstangen



- 2 bis 4 mal höhere Seitenlasten als bei einem Standardzylinder
- Direkter Lastanbau dank Frontplatte mit vorgefertigten Montagebohrungen
- Dank Gleitbüchsen kleine Verdrehtoleranz von max. $\pm 0,2^\circ$
- Dämpfungsscheiben integriert für ruhigen Betrieb
- Signalgebermontage auch bei eingefahrener Platte möglich

Technische Daten

Kolben-Ø [mm]	12	16	20	25	32	40	50
Anschlussgrösse	M5	M5	M5	M5	G1/8	G1/8	G1/4
Funktionsweise	Doppeltwirkend, mit Führungsstangen						
Medium	Druckluft						
Prüfdruck	1,5 MPa / 15 bar						
Max. Betriebsdruck	1,0 MPa / 10 bar						
Min. Betriebsdruck	0,12 MPa / 1,2 bar						
Umgebungs- und Medientemperatur [°C]	-10 bis 60						
Dämpfung	Elastische Dämpfungsscheiben beidseitig						
Schmierung	Nicht erforderlich. Bei geölter Druckluft. Verwenden Sie Turbinenöl Klasse SO VG32						
Hubtoleranz [mm]	+1,0 / 0						
Montage	Durchgangsbohrung / Gewindebohrung beidseitig						
Kolbengeschwindigkeit [mm/s]	50 bis 500	50 bis 500	50 bis 500	50 bis 500	50 bis 500	50 bis 500	50 bis 300

Theoretische Zylinderkraft [N]

Kolben-Ø [mm]	Arbeitsrichtung	Betriebsdruck [MPa]		
		0,3	0,5	0,7
12	EIN	25	42	59
12	AUS	34	57	79
16	EIN	45	75	106
16	AUS	60	101	141
20	EIN	71	118	165
20	AUS	94	157	220
25	EIN	113	189	264
25	AUS	147	245	344
32	EIN	181	302	422
32	AUS	241	402	563
40	EIN	317	528	739
40	AUS	377	628	880
50	EIN	495	825	1150
50	AUS	589	982	1370

Bestellangaben

Artikelbezeichnung	Text	Kolben-Ø [mm]	Hub [mm]	Anschlussgrösse	Frontplatten Montage Befestigung durchgehend [mm]	Zulässiges Drehmoment an der Platte [Nm]	Preis CHF
--------------------	------	---------------	----------	-----------------	---	--	-----------



CQM, Kompaktzylinder mit Führungsstangen

CDQMB12-5	Kompaktzylinder	12	5	M5	2x Ø3 / M3	0,11	73.35
CDQMB12-10	Kompaktzylinder	12	10	M5	2x Ø3 / M3	0,1	78.65
CDQMB12-15	Kompaktzylinder	12	15	M5	2x Ø3 / M3	0,08	86.55
CDQMB12-20	Kompaktzylinder	12	20	M5	2x Ø3 / M3	0,07	94.55
CDQMB12-25	Kompaktzylinder	12	25	M5	2x Ø3 / M3	0,07	96.30
CDQMB12-30	Kompaktzylinder	12	30	M5	2x Ø3 / M3	0,06	98.10
CDQMB16-5	Kompaktzylinder	16	5	M5	2x Ø3 / M3	0,15	76.00
CDQMB16-10	Kompaktzylinder	16	10	M5	2x Ø3 / M3	0,12	81.30
CDQMB16-15	Kompaktzylinder	16	15	M5	2x Ø3 / M3	0,11	86.55
CDQMB16-20	Kompaktzylinder	16	20	M5	2x Ø3 / M3	0,10	95.45
CDQMB16-25	Kompaktzylinder	16	25	M5	2x Ø3 / M3	0,09	97.20
CDQMB16-30	Kompaktzylinder	16	30	M5	2x Ø3 / M3	0,08	98.10
CDQMB20-5	Kompaktzylinder	20	5	M5	2x Ø4 / M4	0,37	84.80
CDQMB20-10	Kompaktzylinder	20	10	M5	2x Ø4 / M4	0,32	87.45
CDQMB20-15	Kompaktzylinder	20	15	M5	2x Ø4 / M4	0,28	91.90
CDQMB20-20	Kompaktzylinder	20	20	M5	2x Ø4 / M4	0,25	96.30
CDQMB20-25	Kompaktzylinder	20	25	M5	2x Ø4 / M4	0,23	98.10
CDQMB20-30	Kompaktzylinder	20	30	M5	2x Ø4 / M4	0,21	98.95
CDQMB20-35	Kompaktzylinder	20	35	M5	2x Ø4 / M4	0,19	104.25
CDQMB20-40	Kompaktzylinder	20	40	M5	2x Ø4 / M4	0,18	108.65
CDQMB20-45	Kompaktzylinder	20	45	M5	2x Ø4 / M4	0,17	110.40
CDQMB20-50	Kompaktzylinder	20	50	M5	2x Ø4 / M4	0,16	113.05
CDQMB25-5	Kompaktzylinder	25	5	M5	2x Ø5 / M5	0,40	98.95
CDQMB25-10	Kompaktzylinder	25	10	M5	2x Ø5 / M5	0,35	101.60
CDQMB25-15	Kompaktzylinder	25	15	M5	2x Ø5 / M5	0,31	104.25
CDQMB25-20	Kompaktzylinder	25	20	M5	2x Ø5 / M5	0,28	106.90
CDQMB25-25	Kompaktzylinder	25	25	M5	2x Ø5 / M5	0,25	109.50
CDQMB25-30	Kompaktzylinder	25	30	M5	2x Ø5 / M5	0,23	112.15
CDQMB25-35	Kompaktzylinder	25	35	M5	2x Ø5 / M5	0,21	115.70
CDQMB25-40	Kompaktzylinder	25	40	M5	2x Ø5 / M5	0,20	119.30
CDQMB25-45	Kompaktzylinder	25	45	M5	2x Ø5 / M5	0,18	122.80
CDQMB25-50	Kompaktzylinder	25	50	M5	2x Ø5 / M5	0,17	126.30
CDQMB32-5	Kompaktzylinder	32	5	M5	2x Ø5 / M5	0,66	128.10
CDQMB32TF-10	Kompaktzylinder	32	10	G1/8	2x Ø5 / M5	0,59	134.25
CDQMB32TF-15	Kompaktzylinder	32	15	G1/8	2x Ø5 / M5	0,53	136.00
CDQMB32TF-20	Kompaktzylinder	32	20	G1/8	2x Ø5 / M5	0,49	137.75
CDQMB32TF-25	Kompaktzylinder	32	25	G1/8	2x Ø5 / M5	0,45	139.50
CDQMB32TF-30	Kompaktzylinder	32	30	G1/8	2x Ø5 / M5	0,42	141.30
CDQMB32TF-35	Kompaktzylinder	32	35	G1/8	2x Ø5 / M5	0,39	144.00
CDQMB32TF-40	Kompaktzylinder	32	40	G1/8	2x Ø5 / M5	0,36	146.55
CDQMB32TF-45	Kompaktzylinder	32	45	G1/8	2x Ø5 / M5	0,34	151.90



Bestellangaben

Artikelbezeichnung	Text	Kolben-Ø [mm]	Hub [mm]	Anschlussgrösse	Frontplatten Montage Befestigung durchgehend [mm]	Zulässiges Drehmoment an der Platte [Nm]	Preis CHF
CDQMB32TF-50	Kompaktzylinder	32	50	G1/8	2x Ø5 / M5	0,32	156.30
CDQMB32TF-75	Kompaktzylinder	32	75	G1/8	2x Ø5 / M5	0,25	166.00
CDQMB32TF-100	Kompaktzylinder	32	100	G1/8	2x Ø5 / M5	0,20	177.50
CDQMB40TF-5	Kompaktzylinder	40	5	G1/8	2x Ø5 / M5	1,06	144.80
CDQMB40TF-10	Kompaktzylinder	40	10	G1/8	2x Ø5 / M5	0,96	151.90
CDQMB40TF-15	Kompaktzylinder	40	15	G1/8	2x Ø5 / M5	0,88	153.60
CDQMB40TF-20	Kompaktzylinder	40	20	G1/8	2x Ø5 / M5	0,81	155.45
CDQMB40TF-25	Kompaktzylinder	40	25	G1/8	2x Ø5 / M5	0,75	158.10
CDQMB40TF-30	Kompaktzylinder	40	30	G1/8	2x Ø5 / M5	0,70	159.85
CDQMB40TF-35	Kompaktzylinder	40	35	G1/8	2x Ø5 / M5	0,65	146.90
CDQMB40TF-40	Kompaktzylinder	40	40	G1/8	2x Ø5 / M5	0,61	163.35
CDQMB40TF-45	Kompaktzylinder	40	45	G1/8	2x Ø5 / M5	0,58	168.65
CDQMB40TF-50	Kompaktzylinder	40	50	G1/8	2x Ø5 / M5	0,55	174.00
CDQMB40TF-75	Kompaktzylinder	40	75	G1/8	2x Ø5 / M5	0,43	177.50
CDQMB40TF-100	Kompaktzylinder	40	100	G1/8	2x Ø5 / M5	0,36	189.85
CDQMB50TF-10	Kompaktzylinder	50	10	G1/8	2x Ø6 / M6	1,70	168.65
CDQMB50TF-15	Kompaktzylinder	50	15	G1/8	2x Ø6 / M6	1,56	174.00
CDQMB50TF-20	Kompaktzylinder	50	20	G1/8	2x Ø6 / M6	1,45	179.30
CDQMB50TF-25	Kompaktzylinder	50	25	G1/8	2x Ø6 / M6	1,35	181.90
CDQMB50TF-30	Kompaktzylinder	50	30	G1/8	2x Ø6 / M6	1,26	183.70
CDQMB50TF-35	Kompaktzylinder	50	35	G1/8	2x Ø6 / M6	1,19	187.20
CDQMB50TF-40	Kompaktzylinder	50	40	G1/8	2x Ø6 / M6	1,12	190.70
CDQMB50TF-45	Kompaktzylinder	50	45	G1/8	2x Ø6 / M6	1,06	196.00
CDQMB50TF-50	Kompaktzylinder	50	50	G1/8	2x Ø6 / M6	1,01	201.35
CDQMB50TF-75	Kompaktzylinder	50	75	G1/8	2x Ø6 / M6	0,80	204.90
CDQMB50TF-100	Kompaktzylinder	50	100	G1/8	2x Ø6 / M6	0,67	218.95

Zubehör

Artikelbezeichnung	Text	Kabel	Preis CHF
--------------------	------	-------	-----------

Zubehör Signalgeber

D-A93L	Reed	3 m mit offenem Ende	32.95
D-M9PL	Elektronisch, PNP	3 m mit offenem Ende	50.80
D-M9PSAPC	Elektronisch, PNP	0,5 m mit M8 Stecker	57.20



Kompaktzylinder mit Führung



- 4 Montagemöglichkeiten
- Druckluftanschluss von zwei Seiten möglich
- Ausführung mit Kugelbüchsen auf Anfrage

Technische Daten

Funktionsweise	doppelwirkend mit Gleitführung
Medium	Druckluft
Prüfdruck	1,5 MPa / 15 bar
Max. Betriebsdruck	1,0 MPa / 10 bar
Min. Betriebsdruck	Ø12, Ø16 = 0,12 MPa / 1,2 bar
Min. Betriebsdruck	Ø20 bis Ø63 = 0,1 MPa / 1,0 bar
Umgebungs- und Medientemperatur [°C]	-10 bis 60 (nicht gefroren)
Kolbengeschwindigkeit [mm/s]	50 bis 500
Dämpfung	elastische Endlagendämpfung beidseitig
Schmierung	Lebensdauer geschmiert
Hubtoleranz [mm]	+1,5 / 0

Bestellangaben

Artikelbezeichnung	Text	Hub [mm]	Kolben-Ø [mm]	Befestigung	Anschlussgrösse	Preis CHF
--------------------	------	----------	---------------	-------------	-----------------	-----------



MGP, Kompaktzylinder mit Führung

MGPM12-10	Kompaktzylinder	12	10	4xM4	M5	215.50
MGPM12-20	Kompaktzylinder	12	20	4xM4	M5	220.40
MGPM12-30	Kompaktzylinder	12	30	4xM4	M5	225.30
MGPM12-40	Kompaktzylinder	12	40	4xM4	M5	230.10
MGPM12-50	Kompaktzylinder	12	50	4xM4	M5	234.90
MGPM12-75	Kompaktzylinder	12	75	4xM4	M5	247.05
MGPM12-100	Kompaktzylinder	12	100	4xM4	M5	259.20
MGPM16-10	Kompaktzylinder	16	10	4xM5	M5	256.65
MGPM16-20	Kompaktzylinder	16	20	4xM5	M5	261.85
MGPM16-30	Kompaktzylinder	16	30	4xM5	M5	267.05
MGPM16-40	Kompaktzylinder	16	40	4xM5	M5	272.30
MGPM16-50	Kompaktzylinder	16	50	4xM5	M5	277.60
MGPM16-75	Kompaktzylinder	16	75	4xM5	M5	290.65
MGPM16-100	Kompaktzylinder	16	100	4xM5	M5	303.75
MGPM20TF-20	Kompaktzylinder	20	20	4xM5	G1/8	314.15
MGPM20TF-30	Kompaktzylinder	20	30	4xM5	G1/8	319.35
MGPM20TF-40	Kompaktzylinder	20	40	4xM5	G1/8	324.65
MGPM20TF-50	Kompaktzylinder	20	50	4xM5	G1/8	329.90
MGPM20TF-75	Kompaktzylinder	20	75	4xM5	G1/8	342.95



Bestellangaben

Artikelbezeichnung	Text	Hub [mm]	Kolben-Ø [mm]	Befestigung	Anschlussgrösse	Preis CHF
MGPM20TF-100	Kompaktzylinder	20	100	4xM5	G1/8	356.10
MGPM20TF-125	Kompaktzylinder	20	125	4xM5	G1/8	369.10
MGPM20TF-150	Kompaktzylinder	20	150	4xM5	G1/8	382.30
MGPM20TF-200	Kompaktzylinder	20	200	4xM5	G1/8	408.50
MGPM25TF-20	Kompaktzylinder	25	20	4xM6	G1/8	356.10
MGPM25TF-30	Kompaktzylinder	25	30	4xM6	G1/8	361.30
MGPM25TF-40	Kompaktzylinder	25	40	4xM6	G1/8	366.55
MGPM25TF-50	Kompaktzylinder	25	50	4xM6	G1/8	371.75
MGPM25TF-75	Kompaktzylinder	25	75	4xM6	G1/8	384.90
MGPM25TF-100	Kompaktzylinder	25	100	4xM6	G1/8	398.00
MGPM25TF-125	Kompaktzylinder	25	125	4xM6	G1/8	410.95
MGPM25TF-150	Kompaktzylinder	25	150	4xM6	G1/8	424.10
MGPM25TF-200	Kompaktzylinder	25	200	4xM6	G1/8	450.30
MGPM32TF-25	Kompaktzylinder	32	25	4xM8	G1/8	391.05
MGPM32TF-50	Kompaktzylinder	32	50	4xM8	G1/8	421.35
MGPM32TF-75	Kompaktzylinder	32	75	4xM8	G1/8	451.70
MGPM32TF-100	Kompaktzylinder	32	100	4xM8	G1/8	482.00
MGPM32TF-125	Kompaktzylinder	32	125	4xM8	G1/8	512.40
MGPM32TF-150	Kompaktzylinder	32	150	4xM8	G1/8	542.55
MGPM32TF-200	Kompaktzylinder	32	200	4xM8	G1/8	603.30
MGPM40TF-25	Kompaktzylinder	40	25	4xM8	G1/8	435.10
MGPM40TF-50	Kompaktzylinder	40	50	4xM8	G1/8	467.10
MGPM40TF-75	Kompaktzylinder	40	75	4xM8	G1/8	499.20
MGPM40TF-100	Kompaktzylinder	40	100	4xM8	G1/8	531.20
MGPM40TF-125	Kompaktzylinder	40	125	4xM8	G1/8	563.20
MGPM40TF-150	Kompaktzylinder	40	150	4xM8	G1/8	595.30
MGPM40TF-200	Kompaktzylinder	40	200	4xM8	G1/8	659.30
MGPM50TF-25	Kompaktzylinder	50	25	4xM10	G1/4	470.50
MGPM50TF-50	Kompaktzylinder	50	50	4xM10	G1/4	506.00
MGPM50TF-75	Kompaktzylinder	50	75	4xM10	G1/4	541.60
MGPM50TF-100	Kompaktzylinder	50	100	4xM10	G1/4	577.10
MGPM50TF-125	Kompaktzylinder	50	125	4xM10	G1/4	612.65
MGPM50TF-150	Kompaktzylinder	50	150	4xM10	G1/4	648.25
MGPM50TF-200	Kompaktzylinder	50	200	4xM10	G1/4	719.30
MGPM63TF-25	Kompaktzylinder	63	25	4xM10	G1/4	519.05
MGPM63TF-50	Kompaktzylinder	63	50	4xM10	G1/4	556.10
MGPM63TF-75	Kompaktzylinder	63	75	4xM10	G1/4	593.10
MGPM63TF-100	Kompaktzylinder	63	100	4xM10	G1/4	630.25
MGPM63TF-125	Kompaktzylinder	63	125	4xM10	G1/4	667.30
MGPM63TF-150	Kompaktzylinder	63	150	4xM10	G1/4	704.40
MGPM63TF-200	Kompaktzylinder	63	200	4xM10	G1/4	778.50

Zubehör

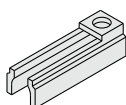
Artikelbezeichnung	Ausführung	Kabel	Preis CHF
--------------------	------------	-------	-----------



Zubehör Signalgeber

D-A93L	Reed	3 m mit offenem Ende	32.95
D-M9PL	Elektronisch, PNP	3 m mit offenem Ende	50.80
D-M9PSAPC	Elektronisch, PNP	0,5 m mit M8 Stecker	57.20

Für die Signalgebermontage wird pro Signalgeber das Befestigungselement BMG2-012 benötigt



Zubehör, Befestigungselemente für Reed-/Elektronische Signalgeber

BMG2-012	Kolben-Ø 32 bis Ø 63	-	2.10
----------	----------------------	---	------



Pneumatischer Kompaktschlitten mit Kreuzrollenführung

- Schlitten und Druckluftzylinder als komplette Einheit
- Ideal für präzise Montageanwendungen
- Werkstücke können direkt auf den Schlitten montiert werden
- Hubbegrenzungseinheiten mit oder ohne Stössdämpfer als Zubehör erhältlich

Technische Daten

Kolben-Ø [mm]	6	8	12	16	20	25	
Anschlussgrösse	M3	M5	M5	M5	G1/8	G1/8	
Funktionsweise	doppeltwirkend						
Medium	Druckluft						
Prüfdruck	1,0 MPa / 10 bar						
Max. Betriebsdruck	0,7 MPa / 7 bar						
Umgebungs- und Medientemperatur [°C]	-10 bis 60						
Dämpfung	Elastisch oder Stössdämpfer						
Schmierung	Lebensdauerschmierung						
Kolbengeschwindigkeit [mm/s]	50 bis 500						
Zulässige kinetische Energie [J]	Elastische Dämpfung	0,018	0,027	0,055	0,11	0,16	0,24
	Stössdämpfer	-	0,045	0,11	0,22	0,32	0,48
Hubtoleranz [mm]	0/+1						

Theoretische Zylinderkraft der Schlitten [N]

Kolben Ø [mm]	Kolbenstan-gen-Ø [mm]	Arbeitsrichtung	Kolbenfläche [mm²]	Betriebsdruck [MPa]					
				0,2	0,3	0,4	0,5	0,6	0,7
6	3	AUS	57	11	17	23	29	34	40
6	3	EIN	42	8	11,3	15,1	18,9	22,6	26,4
8	4	AUS	101	20	23,6	31,4	39,3	47,1	55,0
8	4	EIN	75	15	19,8	26,4	33,0	39,6	46,2
12	6	AUS	226	22,6	33,9	45,2	56,6	67,9	79,2
12	6	EIN	170	17,0	25,4	33,9	42,4	50,9	59,4
16	8	AUS	402	40,2	60,3	80,4	100,6	120,7	140,8
16	8	EIN	302	34,6	51,8	69,1	86,4	103,7	121,0
20	10	AUS	628	62,8	94,3	125,7	157,1	188,5	219,9
20	10	EIN	471	52,8	79,2	105,6	132,0	158,3	184,7
25	12	AUS	982	98,2	147,3	196,4	245,5	294,5	343,6
25	12	EIN	756	82,5	123,7	164,9	206,2	247,4	288,6

Pro Schlitten sind zwei Kolben vorhanden

Bestellangaben

Artikelbezeichnung	Text	Kolben-Ø [mm]	Hub [mm]	LxBxH [mm]	Anschlussgrösse	Preis CHF
--------------------	------	---------------	----------	------------	-----------------	-----------



MXS, Pneumatischer Kompaktschlitten mit Kreuzrollenführung

MXS6-10	Schlitten	6	10	48x32x20	M3	382.30
MXS6-20	Schlitten	6	20	58x32x20	M3	424.55
MXS6-30	Schlitten	6	30	68x32x20	M3	466.70
MXS6-40	Schlitten	6	40	90x32x20	M3	513.90
MXS6-50	Schlitten	6	50	106x32x20	M3	558.55
MXS8-10	Schlitten	8	10	56x40x24	M5	436.95
MXS8-20	Schlitten	8	20	61x40x24	M5	436.95
MXS8-30	Schlitten	8	30	72x40x24	M5	481.70
MXS8-40	Schlitten	8	40	90x40x24	M5	526.40
MXS8-50	Schlitten	8	50	108x40x24	M5	570.95
MXS8-75	Schlitten	8	75	158x40x24	M5	682.70
MXS12-10	Schlitten	12	10	80x50x32	M5	496.55
MXS12-20	Schlitten	12	20	80x50x32	M5	496.55
MXS12-30	Schlitten	12	30	80x50x32	M5	496.55
MXS12-40	Schlitten	12	40	92x50x32	M5	541.20
MXS12-50	Schlitten	12	50	112x50x32	M5	585.85
MXS12-75	Schlitten	12	75	158x50x32	M5	697.60
MXS12-100	Schlitten	12	100	212x50x32	M5	809.30
MXS16-10	Schlitten	16	10	87x62x40	M5	511.45
MXS16-20	Schlitten	16	20	87x62x40	M5	511.45
MXS16-30	Schlitten	16	30	87x62x40	M5	511.45
MXS16-40	Schlitten	16	40	97x62x40	M5	556.10
MXS16-50	Schlitten	16	50	112x62x40	M5	600.80
MXS16-75	Schlitten	16	75	162x62x40	M5	712.50
MXS16-100	Schlitten	16	100	210x62x40	M5	824.15
MXS16-125	Schlitten	16	125	260x62x40	M5	935.90
EMXS20-10	Schlitten	20	10	97x76x50	G1/8	553.70
EMXS20-20	Schlitten	20	20	97x76x50	G1/8	553.70
EMXS20-30	Schlitten	20	30	97x76x50	G1/8	553.70
EMXS20-40	Schlitten	20	40	107x76x50	G1/8	598.30
EMXS20-50	Schlitten	20	50	122x76x50	G1/8	642.95
EMXS20-75	Schlitten	20	75	161x76x50	G1/8	754.65
EMXS20-100	Schlitten	20	100	214x76x50	G1/8	866.40
EMXS20-125	Schlitten	20	125	268x76x50	G1/8	978.10
EMXS20-150	Schlitten	20	150	320x76x50	G1/8	1'089.85
EMXS25-10	Schlitten	25	10	108x92x62	G1/8	640.50
EMXS25-20	Schlitten	25	20	108x92x62	G1/8	640.50
EMXS25-30	Schlitten	25	30	108x92x62	G1/8	640.50
EMXS25-40	Schlitten	25	40	118x92x62	G1/8	690.15
EMXS25-50	Schlitten	25	50	131x92x62	G1/8	739.75
EMXS25-75	Schlitten	25	75	172x92x62	G1/8	863.90
EMXS25-100	Schlitten	25	100	213x92x62	G1/8	987.90
EMXS25-125	Schlitten	25	125	271x92x62	G1/8	1'112.10
EMXS25-150	Schlitten	25	150	311x92x62	G1/8	1'236.25



Zubehör

Artikelbezeichnung	Text	Kabel	Preis CHF
--------------------	------	-------	-----------

Zubehör Signalgeber

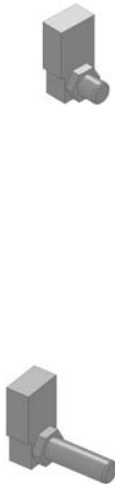
D-A93L	Reed	3 m mit offenem Ende	32.95
D-M9PL	Elektronisch, PNP	3 m mit offenem Ende	50.80
D-M9PSAPC	Elektronisch, PNP	0,5 m mit M8 Stecker	57.20

Zubehör Hubbegrenzungseinheit

Artikelbezeichnung	Hub-Einstellbereich [mm]	Passend zu Kolben-Ø [mm]	Preis CHF
--------------------	--------------------------	--------------------------	-----------

Ausfahrend, mit Einstellschraube

MXS-AS6	max. 5	6	39.20
MXS-AS8	max. 5	8	40.95
MXS-AS12	max. 5	12	41.85
MXS-AS16	max. 5	16	42.65
MXS-AS20	max. 5	20	44.30
MXS-AS25	max. 5	25	46.30
MXS-AS6-X11	max. 15	6	53.45
MXS-AS8-X11	max. 15	8	55.20
MXS-AS12-X11	max. 15	12	56.30
MXS-AS16-X11	max. 15	16	62.95
MXS-AS20-X11	max. 15	20	64.15
MXS-AS25-X11	max. 15	25	65.45
MXS-AS8-X12	max. 25	8	55.20
MXS-AS12-X12	max. 25	12	56.30
MXS-AS16-X12	max. 25	16	62.95
MXS-AS20-X12	max. 25	20	64.15
MXS-AS25-X12	max. 25	25	65.45



Einfahrend, mit Einstellschraube

MXS-AT6	max. 5	6	39.20
MXS-AT8	max. 5	8	40.95
MXS-AT12	max. 5	12	41.85
MXS-AT16	max. 5	16	42.65
MXS-AT20	max. 5	20	44.30
MXS-AT25	max. 5	25	46.30
MXS-AT6-X11	max. 15	6	53.45
MXS-AT8-X11	max. 15	8	55.20
MXS-AT12-X11	max. 15	12	56.30
MXS-AT16-X11	max. 15	16	62.95
MXS-AT20-X11	max. 15	20	64.15
MXS-AT25-X11	max. 15	25	65.45
MXS-AT8-X12	max. 25	8	55.20



Zubehör Hubbegrenzungseinheit

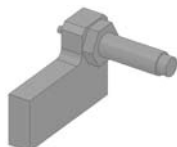
Artikelbezeichnung	Hub-Einstellbereich [mm]	Passend zu Kolben-Ø [mm]	Preis CHF
MXS-AT12-X12	max. 25	12	56.30
MXS-AT16-X12	max. 25	16	62.95
MXS-AT20-X12	max. 25	20	64.15
MXS-AT25-X12	max. 25	25	65.45

Ausfahrend, mit Stossdämpfer



MXS-BS8	min. 5	8	102.55
MXS-BS12	min. 5	12	106.00
MXS-BS16	min. 5	16	109.35
MXS-BS20	min. 5	20	119.60
MXS-BS25	min. 5	25	126.10

Einfahrend, mit Stossdämpfer



MXS-BT8	min. 5	8	104.65
MXS-BT12	min. 5	12	108.15
MXS-BT16	min. 5	16	111.60
MXS-BT20	min. 5	20	138.65
MXS-BT25	min. 5	25	148.10

Inklusive Befestigungsschrauben und Stossdämpfer

Service Set

Artikelbezeichnung	Kolben-Ø [mm]	Jedes Set enthält:	Preis CHF
--------------------	---------------	--------------------	-----------

Abstreifer und Dichtungsringe

MXS6-PS	6	je 2x Abstreifer / Dichtungsringe	29.05
MXS8-PS	8	je 2x Abstreifer / Dichtungsringe	32.70
MXS12-PS	12	je 2x Abstreifer / Dichtungsringe	34.00
MXS16-PS	16	je 2x Abstreifer / Dichtungsringe	34.50
MXS20-PS	20	je 2x Abstreifer / Dichtungsringe	35.45
MXS25-PS	25	je 2x Abstreifer / Dichtungsringe	36.80



Kolbestangenloser Zylinder mit Präzisionsführung

- Idealer Zylinder für X/Y/Z-Handling
- Mit integrierter Kugelumlauflührung für präzises Verfahren
- Schlittengeschwindigkeit bis zu 1500 mm/s möglich
- Flache Bauform dank seitlich montierten Antriebszylinder
- Pneumatische Endlagendämpfungen sind beiseitig vorhanden
- Hubbegrenzungseinheiten mit Stossdämpfern können angebaut werden
- Luftanschlüsse sowohl seitlich wie auch axial möglich

Technische Daten

Kolben-Ø [mm]		16	25	40
Anschlussgrösse ^{Anm. 1)}		M5	G1/8	G1/4
Funktionsweise		Doppeltwirkend		
Medium		Druckluft		
Prüfdruck		1,2 MPa / 12 bar		
Max. Betriebsdruck		0,8 MPa / 8 bar		
Min. Betriebsdruck		0,1 MPa / 1 bar		
Umgebungs- und Medientemperatur [°C]		5 bis 60		
Dämpfung		Pneumatische Endlagendämpfung beiseitig ^{Anm. 2)}		
Pneumatischer Dämpfungshub [mm]		12	15	24
Schmierung		Lebensdauer geschmiert		
Hubtoleranz [mm]		+1,8 / 0		
Kolbengeschwindigkeit [mm/s]	ohne Hubbegrenzungseinheit	100 bis 1000 ^{Anm. 2)}		
	mit Hubbegrenzungseinheit/ Stossdämpfer	100 bis 1500		

Anm. 1) Zylinder kann von verschiedenen Seiten angeschlossen werden. Es stehen 8 verschiedene Anschlussmöglichkeiten zur Verfügung.

Anm. 2) Wird der Dämpfungshub der pneumatischen Dämpfung unterschritten, darf die Kolbengeschwindigkeit max. 200 mm/s betragen.

Technische Daten Hubbegrenzungseinheit mit Stossdämpfer

Kolben-Ø [mm]	16	16	25	25	40	40
Einheit	MY2H-A16L	MY2H-A16H	MY2H-A25L	MY2H-A25H	MY2H-A40L	MY2H-A40H
Max. Energieaufnahme pro Hub [J]	2,9	5,9	5,9	19,6	19,6	58,8
Dämpfungshub [mm]	6	7	7	12	12	15
Hub-Feineinstellbereich [mm]	0 bis -5,6	0 bis -5,6	0 bis -11,5	0 bis -11,5	0 bis -16	0 bis -16
Max. Aufprallgeschwindigkeit [mm/s]	1500					
Umgebungs- und Medientemperatur [°C]	5 bis 60					
Gewicht [g]	30	40	60	90	160	220

Bestellangaben

Artikelbezeichnung	Text	Kolben-Ø [mm]	Hub [mm]	Anschlussgrösse	Bauhöhe [mm]	Gewicht [kg]	Preis CHF
--------------------	------	---------------	----------	-----------------	--------------	--------------	-----------

MY2H, Kolbestangenloser Zylinder mit Präzisionsführung



MY2H16G-50	Kolbestangenloser Zylinder	16	50	M5	28	1,08	835.45
MY2H16G-100	Kolbestangenloser Zylinder	16	100	M5	28	1,30	873.10
MY2H16G-150	Kolbestangenloser Zylinder	16	150	M5	28	1,52	910.70
MY2H16G-200	Kolbestangenloser Zylinder	16	200	M5	28	1,74	948.50
MY2H16G-250	Kolbestangenloser Zylinder	16	250	M5	28	1,96	986.25
MY2H16G-300	Kolbestangenloser Zylinder	16	300	M5	28	2,18	1'023.90
MY2H16G-350	Kolbestangenloser Zylinder	16	350	M5	28	2,40	1'061.70
MY2H16G-400	Kolbestangenloser Zylinder	16	400	M5	28	2,62	1'099.45
MY2H16G-450	Kolbestangenloser Zylinder	16	450	M5	28	2,84	1'137.10
MY2H16G-500	Kolbestangenloser Zylinder	16	500	M5	28	3,06	1'174.70
MY2H16G-550	Kolbestangenloser Zylinder	16	550	M5	28	3,28	1'212.50
MY2H16G-600	Kolbestangenloser Zylinder	16	600	M5	28	3,50	1'250.15
MY2H25G-50	Kolbestangenloser Zylinder	25	50	G1/8	37	2,77	1'043.60
MY2H25G-100	Kolbestangenloser Zylinder	25	100	G1/8	37	3,19	1'095.85
MY2H25G-150	Kolbestangenloser Zylinder	25	150	G1/8	37	3,61	1'148.00
MY2H25G-200	Kolbestangenloser Zylinder	25	200	G1/8	37	4,03	1'200.15
MY2H25G-250	Kolbestangenloser Zylinder	25	250	G1/8	37	4,45	1'252.40
MY2H25G-300	Kolbestangenloser Zylinder	25	300	G1/8	37	4,87	1'304.55
MY2H25G-350	Kolbestangenloser Zylinder	25	350	G1/8	37	5,29	1'356.70
MY2H25G-400	Kolbestangenloser Zylinder	25	400	G1/8	37	5,71	1'408.80
MY2H25G-450	Kolbestangenloser Zylinder	25	450	G1/8	37	6,13	1'461.10
MY2H25G-500	Kolbestangenloser Zylinder	25	500	G1/8	37	6,55	1'513.20
MY2H25G-550	Kolbestangenloser Zylinder	25	550	G1/8	37	11,4	1'565.35

**Bestellangaben** (Fortsetzung)

Artikelbezeichnung	Text	Kolben-Ø [mm]	Hub [mm]	Anschlussgrösse	Bauhöhe [mm]	Gewicht [kg]	Preis CHF
MY2H25G-600	Kolbestangenloser Zylinder	25	600	G1/8	37	11,8	1'617.70
MY2H40G-50	Kolbestangenloser Zylinder	40	50	G1/8	58	7,55	1'516.65
MY2H40G-100	Kolbestangenloser Zylinder	40	100	G1/4	58	8,31	1'533.60
MY2H40G-150	Kolbestangenloser Zylinder	40	150	G1/4	58	9,07	1'642.00
MY2H40G-200	Kolbestangenloser Zylinder	40	200	G1/4	58	9,83	1'704.70
MY2H40G-250	Kolbestangenloser Zylinder	40	250	G1/4	58	10,6	1'767.45
MY2H40G-300	Kolbestangenloser Zylinder	40	300	G1/4	58	11,4	1'830.10
MY2H40G-350	Kolbestangenloser Zylinder	40	350	G1/4	58	12,1	1'892.70
MY2H40G-400	Kolbestangenloser Zylinder	40	400	G1/4	58	12,9	1'955.50
MY2H40G-450	Kolbestangenloser Zylinder	40	450	G1/4	58	13,6	2'018.15
MY2H40G-500	Kolbestangenloser Zylinder	40	500	G1/4	58	14,4	2'080.80
MY2H40G-550	Kolbestangenloser Zylinder	40	550	G1/4	58	15,2	2'143.45
MY2H40G-600	Kolbestangenloser Zylinder	40	600	G1/4	58	15,9	2'206.15

Zubehör

Artikelbezeichnung	Text	Kabel	Preis CHF
--------------------	------	-------	-----------



Signalgeber

D-A93L	Reed	3 m mit offenem Ende	32.95
D-M9PL	Elektronisch, PNP	3 m mit offenem Ende	50.80
D-M9PSAPC	Elektronisch, PNP	0.5 m mit M8 Stecker	57.20

Artikelbezeichnung	Text	Kolben-Ø [mm]	Preis CHF
--------------------	------	---------------	-----------



Hubbegrenzungseinheit mit Stossdämpfer

MY2H-A16L	Hubbegrenzungseinheit L-Typ	16	66.15
MY2H-A16H	Hubbegrenzungseinheit H-Typ	16	67.10
MY2H-A25L	Hubbegrenzungseinheit L-Typ	25	75.35
MY2H-A25H	Hubbegrenzungseinheit H-Typ	25	93.05
MY2H-A40L	Hubbegrenzungseinheit L-Typ	40	100.25
MY2H-A40H	Hubbegrenzungseinheit H-Typ	40	120.40

Ersatzteile zu Hubbegrenzungseinheit

Artikelbezeichnung	Text	Kolben-Ø [mm]	Preis CHF
--------------------	------	---------------	-----------



Stossdämpfer

RB0806	MY2H-A16L	16	72.90
RB1007	MY2H-A16H	16	72.90
RB1007	MY2H-A25L	25	72.90
RB1412	MY2H-A25H	25	97.10
RB1412	MY2H-A40L	40	97.10
RB2015	MY2H-A40H	40	109.10



Schwenktisch

- Schmale Schwenktischeinheit mit geringer Bauhöhe
- Der Schwenkwinkel kann stufenlos eingestellt werden (zwischen 0° bis 190°)
- Positionierhilfen am Gehäuse erlauben eine schnelle Montage
- Die Last kann direkt auf den Schwenktisch montiert werden

Technische Daten

Baugröße	1	2	3	7
Anschlussgröße an Endplatte	M3	M3	M5	M5
Medium	Druckluft			
Schmierung	Lebensdauer geschmiert			
Funktionsweise	doppeltwirkend			
Max. Betriebsdruck	0,7 MPa / 7 bar			
Min. Betriebsdruck	0,1 MPa / 1 bar			
Umgebungs- und Medien-temperatur [°C]	0 bis 60			
Dämpfung Anschlagbolzen	-	-	Elastisch	Elastisch
Winkeleinstellbereich [°]	0 bis 190 stufenlos Einstellbar			
Gewicht [g]	75	105	150	270

Baugröße	10	20	30	50	70	100	200	
Anschlussgröße an Endplatte	M5	M5	G1/8	G1/8	G1/8	G1/8	G1/8	
Anschlussgröße seitlich	M5							
Medium	Druckluft							
Schmierung	Lebensdauer geschmiert							
Funktionsweise	doppeltwirkend							
Max. Betriebsdruck	1,0 MPa / 10 bar ^{Anm.1)}							
Min. Betriebsdruck	0,2 MPa 2 bar	0,1 MPa 1 bar	0,1 MPa 1 bar	0,1 MPa 1 bar	0,1 MPa 1 bar	0,1 MPa 1 bar	0,1 MPa 1 bar	
Umgebungs- und Medien-temperatur [°C]	0 bis 60							
Dämpfung	mit Anschlagbolzen	Elastisch (Standard)						
	mit Stossdämpfer	Stossdämpfer (bitte zwei Stück separat bestellen)						
Winkeleinstellbereich [°]	0 bis 190 stufenlos Einstellbar							
Gewicht [g]	mit Anschlagbolzen	530	990	1290	2080	2880	4090	7580
	mit Stossdämpfer	540	990	1290	2100	2890	4100	7650

Anm.1) Mit Stossdämpfern ist der max. Betriebsdruck: 0,6 MPa / 6 bar

Theoretisches Drehmoment [Nm]

Baugröße	Betriebsdruck [MPa]									
	0,1	0,2	0,3	0,4	0,5	0,6	0,7	0,8	0,9	1,0
1	0,017	0,035	0,052	0,07	0,087	0,10	0,12	–	–	–
2	0,035	0,071	0,11	0,14	0,18	0,21	0,25	–	–	–
3	0,058	0,12	0,17	0,23	0,29	0,35	0,41	–	–	–
7	0,11	0,22	0,33	0,45	0,56	0,67	0,78	–	–	–
10	0,18	0,36	0,53	0,71	0,89	1,07	1,25	1,42	1,60	1,78
20	0,37	0,73	1,10	1,47	1,84	2,20	2,57	2,93	3,29	3,66
30	0,55	1,09	1,64	2,18	2,73	3,19	3,82	4,37	4,91	5,45
50	0,93	1,85	2,78	3,71	4,64	5,57	6,50	7,43	8,35	9,28
70	1,36	2,72	4,07	5,43	6,79	8,15	9,50	10,9	12,2	13,6
100	2,03	4,05	6,08	8,11	10,1	12,2	14,2	16,2	18,2	20,3
200	3,96	7,92	11,9	15,8	19,8	23,8	27,7	31,7	35,6	39,6

Zulässige kinetische Energie und Schwenkzeit-Einstellbereich

Baugröße	Zulässige kinetische Energie [J]		Schwenkzeit-Einstellbereich [s/90°]	
	mit Anschlagbolzen	mit Stossdämpfer	mit Anschlagbolzen	mit Stossdämpfer
1	0,001	–	0,2 bis 0,7	–
2	0,0015	–	0,2 bis 0,7	–
3	0,002	–	0,2 bis 0,7	–
7	0,006	–	0,2 bis 1,0	–
10	0,007	0,039	0,2 bis 1,0	0,2 bis 0,7
20	0,025	0,116	0,2 bis 1,0	0,2 bis 0,7
30	0,048	0,116	0,2 bis 1,0	0,2 bis 0,7
50	0,081	0,294	0,2 bis 1,0	0,2 bis 0,7
70	0,240	1,100	0,2 bis 1,5	0,2 bis 1,0
100	0,320	1,600	0,2 bis 2,0	0,2 bis 1,0
200	0,560	2,900	0,2 bis 2,5	0,2 bis 1,0

Bestellangaben

Artikelbezeichnung	Text	Baugröße	Schwenkbreitstufenlos Einstellbar [°] ^{Anm.1)}	Tisch-Ø [mm]	LxBxH [mm]	Anschlussgröße	Preis CHF
--------------------	------	----------	---	--------------	------------	----------------	-----------



MSQ, Schwenktisch mit Anschlagbolzen

MSQB1A	Schwenktisch	1	0 bis 190	27,5	50,5x28x16	M3	359.50
MSQB2A	Schwenktisch	2	0 bis 190	29,5	56x30x18	M3	363.85
MSQB3A	Schwenktisch	3	0 bis 190	34	60x34,5x20,5	M5	396.15
MSQB7A	Schwenktisch	7	0 bis 190	40	73,5x41x23	M5	421.90
MSQB10A	Schwenktisch	10	0 bis 190	45	92x55x47	M5	628.15
MSQB20A	Schwenktisch	20	0 bis 190	60	117x71x54	M5	700.70
MSQB30A	Schwenktisch	30	0 bis 190	65	127x75x57	G1/8	764.90
MSQB50A	Schwenktisch	50	0 bis 190	70	152x85x66	G1/8	862.65
MSQB70A	Schwenktisch	70	0 bis 190	88	170x92x75	G1/8	912.90
MSQB100A	Schwenktisch	100	0 bis 190	98	189x102x86	G1/8	1'124.95
MSQB200A	Schwenktisch	200	0 bis 190	116	240x120x106	G1/8	1'496.25

Anm.1) Gilt nur mit Anschlagbolzen

Zubehör

Artikelbezeichnung	Text	Kabel	Preis CHF
--------------------	------	-------	-----------

Zubehör Signalgeber



D-A93L	Reed	3 m mit offenem Ende	32.95
D-M9PL	Elektronisch, PNP	3 m mit offenem Ende	50.80
D-M9PSAPC	Elektronisch, PNP	0,5 m mit M8 Stecker	57.20

Zubehör

Artikelbezeichnung	Kleinster Einstellwinkel [°]	Passend zu	Preis CHF
--------------------	------------------------------	------------	-----------



Stossdämpfer

RBA0805-X692	52	10	72.90
RBA1006-X692	43	20	72.90
RBA1006-X692	40	30	72.90
RBA1411-X692	60	50	97.10
RBA2015-X821	71	70	118.40
RBA2015-X821	62	100	118.40
RBA2725-X821	82	200	176.00

Verwenden Sie keine anderen Stossdämpfer für die Schwenktische

Service Set

Artikelbezeichnung	Baugrösse	Jedes Set enthält:	Preis CHF
Abstreifer und Dichtungsring			
P523010-5	10	je 2x Abstreifer / Dichtungsringe	30.80
P523020-5	20	je 2x Abstreifer / Dichtungsringe	31.85
P523030-5	30	je 2x Abstreifer / Dichtungsringe	32.70
P523040-5	50	je 2x Abstreifer / Dichtungsringe	34.25
KT-MSQ70	70	je 2x Abstreifer / Dichtungsringe	42.80
KT-MSQ100	100	je 2x Abstreifer / Dichtungsringe	42.80
KT-MSQ200	200	je 2x Abstreifer / Dichtungsringe	64.15

180° Winkel Greifer



- Leicht und Kompakt dank Verwendung einer Nockenführung
- Die Finger schwenken weg, dadurch kann ein Verfahrensweg eingespart werden
- Der Schwenkwinkel kann stufenlos eingestellt werden (zwischen 0° bis 190°)
- Zentrierbohrungen im Gehäuse für einfache Montagen
- Signalegeber können von zwei Seiten aus montiert werden
- Finger aus rostfreiem martensitischen Stahl

Technische Daten

Baugrösse	10	16	20	25
Anschlussgrösse	M5			
Medium	Druckluft			
Schmierung	Lebensdauerschmierung			
Funktionsweise	Doppeltwirkend			
Max. Betriebsdruck	0,6 MPa / 6 bar			
Min. Betriebsdruck	0,1 MPa / 1 bar			
Wiederolgenauigkeit [mm]	0,2			
Max. Betriebsfrequenz [Zyklen pro Minute]	60			
Umgebungs- und Medientemperatur [°C]	-10 bis 60			
Dämpfung	Elastisch			
Effektive Haltekraft pro Finger [Nm]	0,16	0,54	1,10	2,28
Gewicht [g]	70	150	320	560

Bestellangaben

Artikelbezeichnung	Text	Baugrösse	Effektive Haltekraft pro Finger [Nm] ^{Anm. 1)}	LxBxH [mm] ^{Anm. 2)}	Länge der Finger [mm]	Anschlussgrösse	Preis CHF
--------------------	------	-----------	---	-------------------------------	-----------------------	-----------------	-----------

MHY2, 180° Winkelgreifer



MHY2-10D	180° Winkelgreifer	10	0,16	58x30x15	13	M5	376.00
MHY2-16D	180° Winkelgreifer	16	0,54	69x38x18	15	M5	402.00
MHY2-20D	180° Winkelgreifer	20	1,10	86x48x26	20	M5	461.50
MHY2-25D	180° Winkelgreifer	25	2,28	107x58x30	24	M5	539.75

Anm. 1) Bei einem Betriebsdruck von 0,5 MPa / 5 bar

Anm. 2) Gehäuseabmessung ohne Finger



Zubehör

Bestellnummer	Text	Kabel	Preis CHF
---------------	------	-------	-----------

Zubehör Signalgeber

D-M9PL	Elektronisch, PNP	3 m mit offenem Ende	50.80
D-M9PSAPC	Elektronisch, PNP	0,5 m mit M8 Stecker	57.20

Service Set

Bestellnummer	Baugrösse	Jedes Set enthält:	Preis CHF
---------------	-----------	--------------------	-----------

Dichtung und Abstreifer

MHY10-PS	10	Kolbendichtung und Abstreifer	10.80
MHY16-PS	16	Kolbendichtung und Abstreifer	11.70
MHY20-PS	20	Kolbendichtung und Abstreifer	11.70
MHY25-PS	25	Kolbendichtung und Abstreifer	12.15

2-Finger Parallelgreifer



- Integrierte Rollenführung erlaubt hohe Genauigkeit der Fingerbewegungen
- Vielseitige Montagemöglichkeiten
- Signalgeber können von zwei Seiten aus montiert werden
- Führung und Finger aus rostfreiem martensitischen Stahl
- Innen- und Aussengreifen möglich

Technische Daten

Baugrösse	6	10	16	20	25	32	40
Anschlussgrösse	M3	M3	M5	M5	M5	M5	M5
Medium	Druckluft						
Schmierung	Lebensdauergeschmiert						
Funktionsweise <small>Anm. 1)</small>	Doppeltwirkend						
Max. Betriebsdruck	0,7 MPa / 7 bar						
Min. Betriebsdruck	0,15 MPa 1,5 bar	0,2 MPa 2 bar	0,1 MPa 1 bar	0,1 MPa 1 bar	0,1 MPa 1 bar	0,1 MPa 1 bar	0,1 MPa 1 bar
Wiederolgenauigkeit [mm]	0,01	0,01	0,01	0,01	0,01	0,02	0,02
Max. Betriebsfrequenz [Zyklen pro Minute]	180	180	180	180	180	60	60
Umgebungs- und Medientemperatur [°C]	-10 bis 60						
Dämpfung	Elastisch						
Gewicht [g]	27	55	115	235	430	715	1275

Einfachwirkende Greifer auf Anfrage

Haltekraft

Modell	Baugrösse	Haltekraft pro Finger (Aussengreifend) [N]	Haltekraft pro Finger (Innengreifend) [N]	Fingerhub beim Schliessen [mm]
MHZ2-6D	6	3,3	6,1	4
MHZ2-10D	10	11	17	4
MHZ2-16D	16	34	45	6
MHZ2-20D	20	42	66	10
MHZ2-25D	25	65	104	14
MHZ2-32D	32	158	193	22
MHZ2-40D	40	254	318	30

Bei einem Betriebsdruck von 0,5 MPa / 5 bar und einem Kraftansatzpunkt 20 mm vom Gehäuse weg

Bestellangaben

Artikelbezeichnung	Text	Bau- grösse	LxBxH [mm] ^{Anm.1)}	An- schluss- grösse	Preis CHF
--------------------	------	----------------	---------------------------------	---------------------------	--------------



MHZ2, 2-Finger Parallelgreifer

MHZ2-6D	2-Finger Parallelgreifer	6	53x10x20	M3	435.50
MHZ2-10D	2-Finger Parallelgreifer	10	57x16,4x29	M3	461.50
MHZ2-16D	2-Finger Parallelgreifer	16	67,3x23,6x38	M5	465.30
MHZ2-20D	2-Finger Parallelgreifer	20	84,8x27,6x50	M5	536.10
MHZ2-25D	2-Finger Parallelgreifer	25	102,7x33,6x63	M5	632.70
MHZ2-32D	2-Finger Parallelgreifer	32	113x40x20x97	M5	993.85
MHZ2-40D	2-Finger Parallelgreifer	40	139x48x119	M5	1'138.95

Anm.1) Gehäuseabmessung inkl. Finger

Zubehör

Bestellangaben	Text	Kabel	Preis CHF
----------------	------	-------	-----------



Signalgeber

D-M9PL	Elektronisch, PNP	3 m mit offenem Ende	50.80
D-M9PSAPC	Elektronisch, PNP	0,5 m mit M8 Stecker	57.20



Reedschalter für Direktmontage

- Eingegossene Kabel
- Elektrischer Eingang Axial
- Kabellänge 3 m mit losen Enden

Technische Daten

Modell	D-A93L (mit Betriebsanzeige LED)		
Anwendung	Relais / SPS		
Betriebsspannung	24 VDC	100 VAC	
max. Strom oder Strombereich	5 - 20 mA	20 - 40 mA	5 - 20 mA
Schutzbeschaltung	-		
Interner Spannungsabfall	< 2,4 V	< 3 V	< 2,7 V
Betriebsanzeige	EIN = rote Diode		

Kabelqualität - ölbeständiges Vinyl, Aussen-Ø 2,7, 0,2 mm², 2-adrig (braun, blau), Kabellänge 3 m

Bestellangaben

Artikelbezeichnung	Text	Für Zylinder/Schwenkantriebe/ Stopperzylinder	Preis CHF
--------------------	------	---	-----------



D-A93L, Reed-Schalter für Direktmontage

D-A93L	Reed Schalter	Für Zylinder: (ganze Serie) C85, CP96, C55, CDQS, ECDQ2, MGP	32.95
--------	---------------	--	-------



Elektronische Signalgeber

- Bleifrei
- Anschlusskabel gemäss UL-Standards (2844)
- 1,5 mal flexibler als konventionelle Produkte (im Vergleich mit anderen SMC-Produkten)
- Kabeleingang Axial (D-M9PL und D-M9PSAPC) oder Vertikal (D-M9PVL)
- Auch mit M8-Stecker erhältlich (D-M9PSAPC)

Technische Daten

Modell	D-M9PL / D-M9PVL / D-M9PSAPC
Anschluss ^{Anm.1)}	3-Draht, 3 m Kabel mit offenen Enden
Ausgang	PNP
Anwendung	IC-Steuerung, Relais, SPS
Versorgungsspannung	5, 12, 24 VDC (4,5 bis 28 V)
Stromaufnahme	max. 10 mA
Betriebsspannung	max. 28 VDC
Arbeitsstrom	max. 40 mA
Interner Spannungsabfall	max. 0,8 V
Kriechstrom	max. 100 µA bei 24 VDC
Betriebsanzeige	EIN: rote LED

Spezifikation M8-Stecker (nur D-M9PSAPC)

Typ	M8-3 Pin
Normen	JIS C 4524, JIS C 4525, IEC 947-5-2, NECA 0402
Schockverträglichkeit	300 m/s ² (30 G)
Schutzart	IP67 (IEC529 Standard)
Isolationswiderstand	>100 MV bei Testspannung von 500 VDC
Prüfspannung	1500 VAC (zwischen den Polen), Kriechstrom < 1 mA

Anm.1) Beim D-M9PSAPC ist die Kabellänge 0,5 m

Bestellangaben

Artikelbezeichnung	Text	Für Zylinder und Greifer	Preis CHF
--------------------	------	--------------------------	-----------

D-M9PL/D-M9PVL und D-M9PSAPC, Signalgeber für Direktmontage

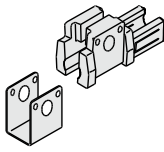
D-M9PL	Elektronische Signalgeber (Axial)	Für Zylinder: (ganze Serie) CG1, C85, CP96, C55, CDQS, ECDQ2, MGP	50.80
D-M9PVL	Elektronische Signalgeber (Vertikal)	Für Zylinder: (ganze Serie) CG1, C85, CP96, C55, CDQS, ECDQ2, MGP	64.10
D-M9PSAPC	Elektronische Signalgeber (3 Pin) Grundmodell: D-M9PL	Für Zylinder: (ganze Serie) CG1, C85, CP96, C55, CDQS, ECDQ2, MGP	57.20

Weitere passende Signalgeber auf Anfrage



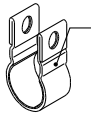
Bestellangaben Signalgeber Befestigungselemente (Zusammenfassung)

Artikelbezeichnung	Text	Verwendbare Kolben-Ø	Preis CHF
--------------------	------	----------------------	-----------



Signalgeber Befestigungselement CG1 / C85

BJ3-1	Befestigungselement	alle	3.20
-------	---------------------	------	------



Signalgeber-Montageband für CG1

BMA2-025	Montageband	25	4.65
BMA2-032	Montageband	32	4.65
BMA2-040	Montageband	40	4.65
BMA2-050	Montageband	50	4.65
BMA2-063	Montageband	63	4.65

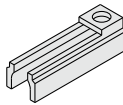
Signalgeber Montageband für C85

BJ2-008	Montageband	Ø8	4.65
BJ2-010	Montageband	Ø10	4.65
BJ2-012	Montageband	Ø12	4.65
BJ2-016	Montageband	Ø16	4.65
BM2-020	Montageband	Ø20	4.65
BM2-025	Montageband	Ø25	4.65

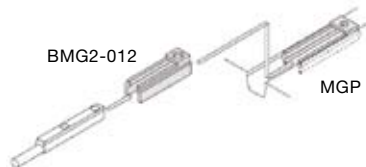
Für die Signalgebermontage werden sowohl das Montageband als auch das Befestigungselement BJ3-1 benötigt

Signalgeber Befestigungselement MGP

BMG2-012	D-M9□ + D-A93L	MGP Ø12 bis 100	2.10
----------	----------------	-----------------	------



Für die Signalgebermontage wird das Befestigungselement BMG2-012 benötigt





Stossdämpfer

- Hohe Leistungsdichte durch hydraulisches Funktionsprinzip ergibt min. Baugrösse
- Aufprallgeschwindigkeit bis max. 5 m/sek
- Ringfläche an der Stirnseite kann als mechanischer Anschlag verwendet werden

Technische Daten

Modell Grundausführung	RB0805	RB0806	RB1006	RB1007	RB1411	RB1412	RB2015	RB2725
Modell mit Kappe	RBC0805	RBC0806	RBC1006	RBC1007	RBC1411	RBC1412	RBC2015	RBC2725
max. Energieaufnahme [J]	0,98	2,94	3,92	5,88	14,7	19,6	58,8	147
Hub [mm]	5	6	6	7	11	12	15	25
Aufprallgeschwindigkeit [m/s]	0,05 bis 5,0							
max. Betriebsfrequenz [Zyklen/min]	80	80	70	70	45	45	25	10
max. zulässige Aufprallkraft [N]	245	245	422	422	814	814	1961	2942
Zulässiger Temperaturbereich [°C]	-10 bis 80 (nicht gefroren)							
Federkraft [N] entspannt	1,96	1,96	4,22	4,22	6,86	6,86	8,34	8,83
Federkraft [N] gespannt	3,83	4,22	6,18	6,86	15,3	15,98	20,5	20,01
Gewicht [g] Grundausf.	15	15	23	23	65	65	150	350
Gewicht [g] mit Kappe	16	16	25	25	70	70	165	400

Bestellangaben

Artikelbezeichnung	Text	Aussengewinde	Hub [mm]	Preis CHF
--------------------	------	---------------	----------	-----------

RB, Stossdämpfer



RB0805	Grundausführung	M8x1	5	72.90
RB0806	Grundausführung	M8x1	6	72.90
RB1006	Grundausführung	M10x1	6	72.90
RB1007	Grundausführung	M10x1	7	72.90
RB1411	Grundausführung	M14x1,5	11	97.10
RB1412	Grundausführung	M14x1,5	12	97.10
RB2015	Grundausführung	M20x1,5	15	109.10
RB2725	Grundausführung	M27x1,5	25	145.60

RBC, Stossdämpfer



RBC0805	mit Anschlagkappe	M8x1	5	74.30
RBC0806	mit Anschlagkappe	M8x1	6	74.30
RBC1006	mit Anschlagkappe	M10x1	6	74.30
RBC1007	mit Anschlagkappe	M10x1	7	74.30
RBC1411	mit Anschlagkappe	M14x1,5	11	100.10
RBC1412	mit Anschlagkappe	M14x1,5	12	100.10
RBC2015	mit Anschlagkappe	M20x1,5	15	112.25
RBC2725	mit Anschlagkappe	M27x1,5	25	150.10

Im Lieferumfang sind zwei Muttern enthalten



Stossdämpfer

- Selbsteinstellendes System
- Ideale Einbaumöglichkeit und Justierung mit durchgehendem Aussengewinde am Gehäuse
- Aufprallgeschwindigkeit max. 3 m/sek
- Anschlag wahlweise metallisch oder mit elastischer Kappe bei gleicher Bauabmessung
- Geschlossenes System ergibt hohe Betriebssicherheit und erfordert keine Wartung

Technische Daten

Modell Grundausführung	RBQ1604	RBQ2007	RBQ2508
Modell mit Kappe	RBQC1604	RBQC2007	RBQC2508
max. Energieaufnahme [J]	1,96	11,8	19,6
Hub [mm]	4	7	8
Aufprallgeschwindigkeit [m/s]	0,05 bis 3		
max. Betriebsfrequenz ^{Anm.1)} [Zyklen/min]	60	60	45
max. zulässige Aufprallkraft [N]	249	490	686
Umgebungstemperatur [°C]	-10 bis 80		
Federkraft [N] entspannt	6,08	12,75	15,69
Federkraft [N] entspannt	13,45	27,75	37,85
Gewicht [g]	28	60	110
Option/Hubbegrenzungsmutter	RBQ16S	RB20S	RBQ25S

Anm.1) Bei max. Energieaufnahme pro Zyklus. Die max. Zahl kann proportional zur Energieaufnahme zunehmen.

Bestellangaben

Artikelbezeichnung	Text	Aussengewinde	Hub [mm]	Preis CHF
--------------------	------	---------------	----------	-----------

RBQ, Stossdämpfer (kurze Ausführung)



RBQ1604	Grundausführung	M16x1,5	4	62.40
RBQ2007	Grundausführung	M20x1,5	7	74.80
RBQ2508	Grundausführung	M25x1,5	8	89.50

RBQC, Stossdämpfer (kurze Ausführung)



RBQC1604	mit Anschlagkappe	M16x1,5	4	68.10
RBQC2007	mit Anschlagkappe	M20x1,5	7	80.55
RBQC2508	mit Anschlagkappe	M25x1,5	8	96.40

Im Lieferumfang sind zwei Muttern enthalten

Theoretische Zylinderkräfte [N]

Kolben-Ø [mm]	Kolbenstangen-Ø [mm]	Bewegungs- richtung	Betriebsdruck [MPa]									
			0,2	0,3	0,4	0,5	0,6	0,7	0,8	0,9	1	
6	3	Aus	5,65	8,48	11,30	14,13	16,96	19,78	22,61	25,43	28,26	
6	3	Ein	4,24	6,36	8,48	10,60	12,72	14,84	16,96	19,08	21,20	
10	4	Aus	15,7	23,6	31,4	39,3	47,1	55,0	62,9	70,7	78,5	
10	4	Ein	13,2	19,8	26,4	33,0	39,6	46,2	52,8	59,3	65,9	
16	5	Aus	40,2	60,3	80,4	100,5	120,6	40,7	160,8	180,9	201,0	
16	5	Ein	36,3	54,4	72,5	90,7	108,8	126,9	145,1	163,2	181,3	
20	8	Aus	62,8	94,2	125,6	157,0	188,4	219,8	251,2	282,6	314,0	
20	8	Ein	52,8	79,1	105,5	131,9	158,3	184,6	211,0	237,4	263,8	
25	10	Aus	98,1	147,2	196,3	245,3	294,4	343,4	392,5	441,6	490,6	
25	10	Ein	82,4	123,6	164,9	206,1	247,3	288,5	329,7	370,9	412,1	
32	12	Aus	160,8	241,2	321,5	401,9	482,3	562,7	643,1	723,5	803,8	
32	12	Ein	138	207	276	345	414	484	553	622	691	
40	14	Aus	251	377	502	628	754	879	1005	1130	1256	
40	14	Ein	220	331	441	551	661	771	882	992	1102	
40	16	Aus	251	377	502	628	754	879	1005	1130	1256	
40	16	Ein	211	317	422	528	633	739	844	950	1055	
50	20	Aus	393	589	785	981	1178	1374	1570	1766	1963	
50	20	Ein	330	495	659	824	989	1154	1319	1484	1649	
63	20	Aus	623	935	1246	1558	1869	2181	2493	2804	3116	
63	20	Ein	560	840	1121	1401	1681	1961	2241	2521	2802	
80	25	Aus	1005	1507	2010	2512	3014	3517	4019	4522	5024	
80	25	Ein	907	1360	1813	2267	2720	3173	3627	4080	4533	
100	30	Aus	1570	2355	3140	3925	4710	5495	6280	7065	7850	
100	30	Ein	1429	2143	2857	3572	4286	5000	5715	6429	7144	

Spitzenluftverbrauch von Zylindern [l/min]

Dieser Wert wird benötigt, um die korrekte Ventilgrösse, Schläuche und Verschraubungen sowie die Wartungseinheiten zu bestimmen. Er hängt von der höchsten Zylindergeschwindigkeit ab. Die höchste Summe der Spitzenverbräuche aller simultan in einem Arbeitsschritt bewegter Antriebe bestimmt den Druckluftbedarf.

Kolben-Ø [mm]	Mittlere Zylindergeschwindigkeit [mm/s]									
	100	200	300	400	500	600	700	800	900	1000
12	4	8	12	16	20	24	28	33	37	41
16	7	14	22	29	36	43	51	58	65	72
20	11	23	34	45	57	68	79	90	102	113
25	18	35	53	71	88	106	124	141	159	177
32	29	58	87	116	145	174	203	232	260	289
40	45	90	136	181	226	271	317	362	407	452
50	71	141	212	283	353	424	495	565	636	707
63	112	224	336	449	561	673	785	897	1009	1122
80	181	362	543	723	904	1085	1266	1447	1628	1808
100	283	565	848	1130	1413	1696	1978	2261	2543	2826

l/min bei 0,5 MPa

Korrekturfaktor bei einem anderen Betriebsdruck als 0,5 MPa

Arbeitsdruck [MPa]	0,1	0,2	0,3	0,4	0,5	0,6	0,7	0,8	0,9	1
Faktor	0,33	0,5	0,67	0,83	1	1,17	1,33	1,5	1,67	1,83

Durchschnittlicher Luftverbrauch bei Zylindern [l/min]

Dieser Wert wird dazu benötigt, um den Kompressor und die Hauptversorgung auszulegen. Daneben berechnet man, als Teil der Totalkosten, die Energiekosten.

Kolben-Ø [mm]	Arbeitsdruck [MPa]						
	0,2	0,3	0,4	0,5	0,6	0,7	
12	0,03	0,05	0,06	0,07	0,08	0,09	
16	0,06	0,08	0,10	0,12	0,14	0,16	
20	0,09	0,13	0,16	0,19	0,22	0,25	
25	0,15	0,20	0,25	0,29	0,34	0,39	
32	0,24	0,32	0,40	0,48	0,56	0,64	
40	0,38	0,50	0,63	0,75	0,88	1,00	
50	0,59	0,79	0,98	1,18	1,37	1,57	
63	0,93	1,25	1,56	1,87	2,18	2,49	
80	1,51	2,01	2,51	3,01	3,52	4,02	
100	2,36	3,14	3,93	4,71	5,50	6,28	

l/min pro 100 mm Hub